

12 марта 2010 г.

ВНУТРЕННИЙ РЫНОК**Николай Подгузов****ВНЕШНИЙ РЫНОК****Николай Подгузов**

- Стратегия внутреннего рынка

- Стратегия внешнего рынка

ЭКОНОМИКА**Алексей Моисеев**

- Инфляция за неделю со второго по девятое марта составила 0.2%
- Параметры бюджета за февраль: дефицит вернулся к прошлогоднему уровню

ВНУТРЕННИЙ РЫНОК**Николай Подгузов +7 495 783 5673**

Стратегия внутреннего рынка

Ставки денежного рынка снижаются на фоне масштабных покупок валюты Банком России

Характер торгов на российском валютном рынке в четверг не изменился. Продажи иностранной валюты Банку России продолжились. В течение торговой сессии регулятор вновь дважды смещал уровень поддержки доллара, приобретая валюту по достижении курсом рубля к корзине отметок 34.40 и 34.35. К закрытию торгов курс находился вблизи уровня 34.30. Объем покупок валюты Банком России, по нашим оценкам, вновь составил не менее USD1.5 млрд. Таким образом, за неполную рабочую неделю регулятор пополнил резервы примерно на USD5 млрд. С учетом текущей конъюнктуры на мировых рынках, продажи валюты центральному банку сегодня могут продолжиться. Существенный приток рублевой ликвидности на фоне покупок иностранной валюты Банком России не замедлил сказаться на уровне ставок денежного рынка. Однодневные ставки межбанковского рынка вчера снизились до 2-3%, что ниже текущих ставок Банка России по краткосрочным депозитам (3.25-3.5%). Соответственно снижаются и ставки РЕПО, опустившиеся вчера до 3.0-3.5% (под обеспечение инструментами первого эшелона).

Минфин пока не участвует в стерилизации ликвидности, ОБР неликвидны

Наличие большого объема свободной ликвидности вряд ли устраивает денежные власти, так как потенциально представляет угрозу ускорения инфляции. Теоретически эффективно стерилизовать избыточную ликвидность можно путем масштабных продаж государственных облигаций. Но Министерство финансов в последнее время не проявляет высокой активности на первичном рынке (сосредоточившись на подготовке к размещению еврооблигаций) и проводит аукционы по размещению ОФЗ не каждую неделю и, на наш взгляд, в недостаточных объемах. На следующую неделю назначен аукцион ОФЗ 25073 в объеме всего 6 млрд руб. При этом задача финансирования значительного дефицита федерального бюджета не теряет актуальности, и, на наш взгляд, использовать текущий период для активных размещений было бы логично. Более эффективными с точки зрения стерилизации избыточной ликвидности представляются действия Банка России, который начинает размещать очередной выпуск ОБР в объеме 500 млрд руб. К сожалению, ликвидность рынка ОБР до настоящего времени оставалась низкой, и фактически здесь присутствовало только несколько крупных игроков.

Рост на рынке продолжается

Низкие ставки денежного рынка и РЕПО по-прежнему способствуют быстрому росту котировок рублевых облигаций. Наиболее ликвидные инструменты вчера прибавили в цене еще около 0.5 п. п. Облигациям Сибметинвеста продемонстрировать динамику лучше рынка помешало объявление организаторов об открытии заявки на приобретение нового выпуска облигаций Evraz Group в объеме 10 млрд руб. Ориентир по ставке купона установлен на уровне 9.5-10.0%. Ориентировочная доходность нового выпуска к трехлетней оферте в 9.72-10.25%, на наш взгляд, очень привлекательна. Котировки выпусков Сибметинвест-1 и Сибметинвест-2 вчера прибавили еще около 0.75 п. п., закрывшись на уровне 112.90 (доходность 10.20%).

Николай Подгузов
Телефон: 783 5673

ВНЕШНИЙ РЫНОК**Николай Подгузов +7 495 783 5673**

Украина в фокусе инвесторов: корпоративные выпуски – отличная альтернатива суверенным инструментам после решения S&P

Глобальные инвестиционные настроения в четверг оставались благоприятными, поддерживая высокие аппетиты к риску. В сегменте еврооблигаций на пространстве СНГ основная активность в последнее время сосредоточена в украинских инструментах. Позитивные новости о создании коалиции и назначении нового премьер-министра Украины способствовали усилению покупок. Пятилетний CDS на украинский суверенный риск снизился на 32 б. п. и в настоящее время составляют около 715 б. п., т. е. почти на 300 б. п. ниже, чем в начале года.

Сегодня утром повышенный интерес к украинскому сегменту рынка, очевидно, поддержит решение агентства S&P повысить суверенный кредитный рейтинг Украины с CCC+ до B- с сохранением прогноза «позитивный». После этого решения рейтинг Украины по версии S&P будет соответствовать рейтингу от Fitch и находиться на одну ступень ниже рейтинга от Moody's. Решение S&P принято на фоне успешного завершения президентских выборов, формирования новой правящей коалиции в Верховной Раде и назначения нового премьер-министра. Агентство надеется, что после указанных изменений повысится уровень политической координации, возобновится сотрудничество с МВФ и улучшится экономическая устойчивость государства.

Котировки украинских суверенных еврооблигаций приблизились к максимальным значениям, а доходности даже самых долгосрочных выпусков уже существенно ниже 9.00% (Украина 17 – 8.60%). Покупки еврооблигаций Нафтогаз 14 вчера состоялись на уровне 101.0. На фоне последнего решения S&P и в условиях глобального избытка ликвидности вполне вероятно, что фронтальные покупки украинских еврооблигаций продолжатся. Вместе с тем, мы по-прежнему считаем, что все последние изменения на украинской политической арене уже в значительной мере учтены в котировках еврооблигаций, и рассматриваем текущий период скорее как возможность удачно закрыть длинные позиции в суверенных выпусках. С точки зрения соотношения кредитного качества и доходности более интересными нам представляются отдельные корпоративные и банковские выпуски украинских эмитентов. Соответственно, мы сохраняем рекомендацию фиксировать прибыль в суверенных валютных инструментах и рекомендуем в качестве альтернативы такие еврооблигации как Азовсталь 11 (доходность 11.5%), МХП 11 (11.3%), ПриватБанк 12 (12.5%), Альфа-Банк Украина 12 (14.0%).

Страна	EMBI+	Изменение, %		EMBI+спред	Изменение за день, б.п.	
		1-День	1-Неделя			
EMBI+ Global	508.5	-0.100	1.09	16.1	258.2	-1.27
Аргентина	106.2	-0.70	2.43	-4.31	718.0	-4.00
Бразилия	762.7	-0.18	0.46	17.4	186.0	1.00
Мексика	442.6	-0.32	1.12	18.0	131.0	-1.00
Россия	568.1	-0.060	0.59	18.3	164.0	-2.00
RUBI CORP	258.1	-0.029	1.54	14.1	332.0	-2.00
ЮАР	183.4	0.15	0.67	3.02	154.0	-5.00
Турция	349.7	-0.40	0.80	7.36	204.0	3.00
Украина	270.2	0.74	1.75	41.1	561.0	-23.0

Источник: Bloomberg

Николай Подгузов
Телефон: 783 5673

ЭКОНОМИКА

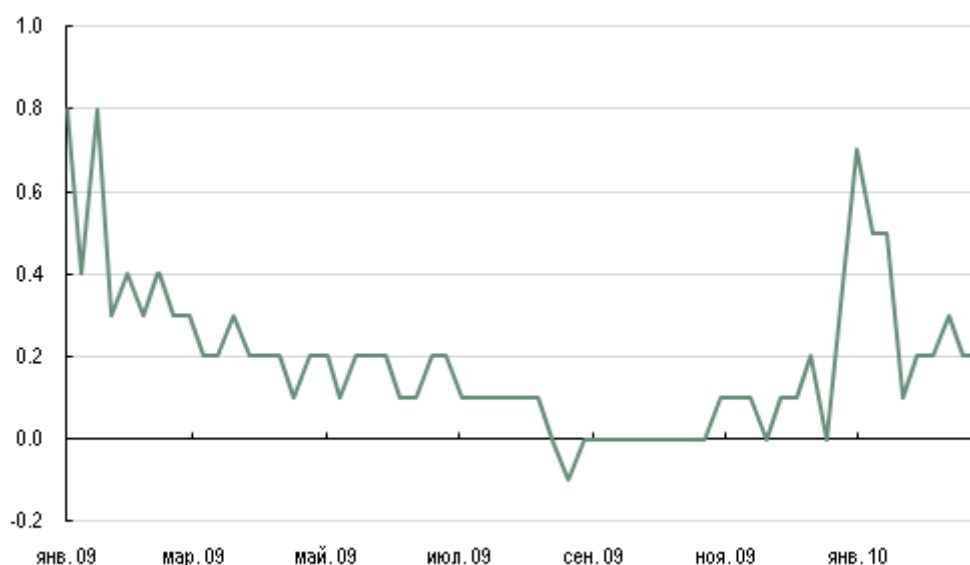
Алексей Моисеев +7 495 258 7946

Инфляция за неделю со второго по девятое марта составила 0.2%

Федеральная служба государственной статистики 11 марта представила недельные данные по инфляции. За период со второго по девятое марта потребительские цены выросли на 0.2% – ИПЦ удерживается на уровне 0.2-0.3% уже шестую неделю подряд. С начала года инфляция составляет 2.7%, тогда как за аналогичный период 2009 г. цены выросли на 0.4%. Таким образом, в годовом исчислении инфляция продолжает замедляться и сейчас составляет около 7.0%. В марте 2009 г. потребительские товары и услуги подорожали на 1.3% относительно апреля. Основной фактор роста оставался неизменным – традиционное подорожание продовольственных товаров. В марте текущего года, в отличие от февраля, тарифы еще не повышались, поэтому среднесуточный рост ИПЦ за первую неделю месяца (0.024%) оказался ниже аналогичного февральского показателя (0.031%).

Если цены продолжают увеличиваться теми же темпами, к концу месяца, по всей вероятности, инфляция будет меньше 7.0%. Поскольку динамика ИПЦ, как представляется, является основным индикатором для Банка России и до настоящего момента рост цен на потребительские товары и услуги не ускорился, мы высоко оцениваем вероятность понижения регулятором ключевых ставок еще на 25 б. п. на заседании в конце марта.

Инфляция за месяц, %



Источник: Федеральная служба государственной статистики

Антон Никитин
Телефон: 258 7770 x7560

Параметры бюджета за февраль: дефицит вернулся к прошлогоднему уровню

Министерство финансов 11 марта опубликовало параметры федерального бюджета за февраль. Дефицит бюджета за месяц составил 8.6% прогнозного ВВП за период. В номинальном выражении бюджетные расходы превысили доходы на 281 млрд руб. (такой разрыв наблюдался только в конце 2009 г.). Подобная динамика связана главным образом с сокращением доходов бюджета (-23% относительно предыдущего месяца) и повышением расходов (+31%).

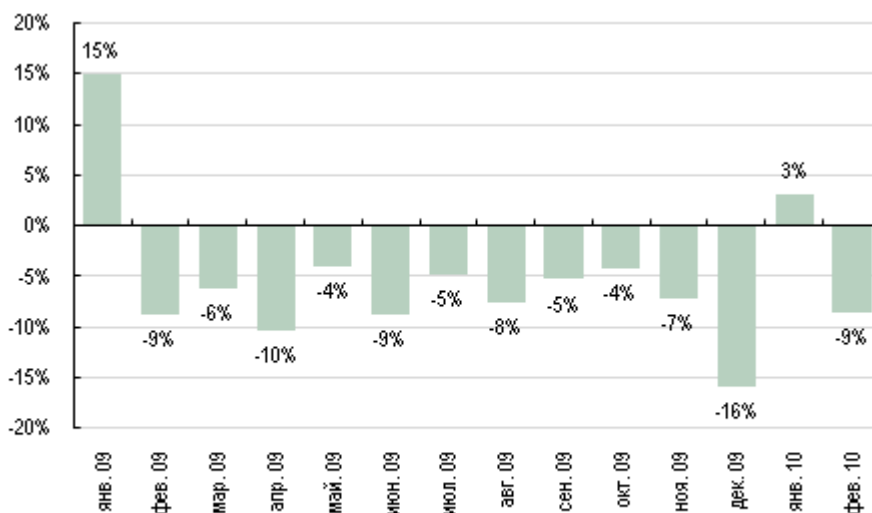
В соответствии с ожиданиями, доходы бюджета снизились с 737 млрд руб. до 570 млрд руб. Нефтегазовые доходы оставались стабильными на уровне 300 млрд руб., а нефтегазовые сократились. Ранее мы отмечали, что показатели за январь носили единовременный характер, поскольку в бюджет поступила прибыль от управления средствами Резервного фонда и Фонда национального благосостояния в размере 100 млрд руб. Кроме того, январь стал последним месяцем, когда ЕСН взимался Федеральной налоговой службой. С февраля ему на смену пришли прямые страховые платежи в Пенсионный фонд (еще 20-30 млрд руб.).

Согласно представленным недавно данным Федерального казначейства, трансферты в Пенсионный фонд и бюджеты местных органов власти составили около 60% совокупных расходов бюджета за январь, тогда как расходы по другим статьям оставались незначительными. Таким образом, мы полагаем, что в феврале Минфин начал использовать средства бюджета и на другие статьи (все необходимые процедуры уже были пройдены), что привело к повышению расходов с 650 млрд руб. до 852 млрд руб.

Что касается источников финансирования, основным из них стал счет федерального бюджета. Заимствования на внутреннем рынке по-прежнему остаются минимальными (с начала года Минфин привлек лишь около 80 млрд руб. заемного капитала), несмотря на благоприятную конъюнктуру и необходимость исполнения ежегодной программы заимствований в размере 560 млрд руб.

Руководитель Федерального казначейства Р. Е. Артюхин недавно заявил, что по состоянию на конец января на счете федерального бюджета находилось 900 млрд руб. Он отметил, что если остаток по счету опустится до 500-600 млрд руб., Федеральное казначейство обратится к использованию средств Резервного фонда. По нашим оценкам, данный порог уже пройден, и учитывая все потребности в финансировании (дефицит, состояние счета федерального бюджета и предстоящее погашение еврооблигаций Россия 10), трансферт средств из Резервного фонда в марте может составить не менее 350-400 млрд руб.

Сальдо федерального бюджета за месяц, % ВВП



Источник: Министерство финансов

Антон Никитин
Телефон: 258 7770 x7560

Ликвидность

Индикатор	Текущее значение показателя	Предыдущее значение показателя	Изменение
Индикаторы ликвидности			
Остатки средств на кор. счетах кредитных организаций в ЦБ РФ (по РФ), млрд руб.	579.9	576.6	3.31 ▲
Остатки средств на кор. счетах кредит. орг. в ЦБ РФ (Московский регион), млрд руб.	424.7	414.7	10.0 ▲
Остатки денежных средств кредит. орг. на депозитных счетах в ЦБ РФ, млрд руб.	750.1	626.8	123.3 ▲
Сальдо операций ЦБ РФ с банковским сектором, млрд руб.	171.7	51.4	120.3 ▲
Золотовалютные резервы Российской Федерации, USD млрд	436.2	435.8	0.35 ▲
Денежная масса, млрд руб.	4 479.5	4 483.4	-3.90 ▼
Денежный рынок			
Ставки по кредиту "overnight" (% годовых) *	2.8/3.25	2.0/3.0	н/д --
EUBOR - 6 месяцев	0.91	0.91	-0.0012 ▼
LIBOR - 6 month	0.39	0.39	-0.00094 ▼
MosPrimeRate - 1 месяц - % годовых	4.34	4.51	-0.17 ▼
MosPrimeRate - 2 месяца - % годовых	4.50	4.66	-0.16 ▼
MosPrimeRate - 3 месяца - % годовых	4.66	4.84	-0.18 ▼
MosPrimeRate - 6 месяцев - % годовых	4.97	5.26	-0.29 ▼
РЕПО			
Аукционное размещение ОБР - средневзвешенная ставка (% годовых)***	5.29	5.46	-0.17 ▼
Прямое РЕПО сроком на 1 день - средневзвешенная ставка (% годовых)**	5.92	5.91	0.0097 ▲
Прямое РЕПО сроком на 1 день - объем сделок, млрд руб.**	13.1	12.8	0.29 ▲
FOREX			
EUR/USD	1.3678	1.3654	0.0024 ▲
Официальный курс EUR/RUB (ЦБ РФ)	40.2469	40.3367	-0.090 ▼
Официальный курс USD/RUB (ЦБ РФ)	29.5195	29.7249	-0.21 ▼
Объем торгов на валютном рынке (ММВБ) – расчеты с поставкой «сегодня» - в млн. долларов США	889.4990	787.5830	101.9 ▲
Объем торгов на валютном рынке (ММВБ) – расчеты с поставкой «завтра» - в млн. долларов США	3,167.0790	5,705.5310	-2 538.5 ▼
Беспоставочный форвардный контракт RUB/USD, % ставка (180 дней)*	3.95/4.05	4.0/4.1	н/д --
Долговой рынок - (ММВБ)			
Объем торгов корпоративными и муниципальными облигациями (включая РПС), млрд руб.*	35.8	19.6	16.2 ▲
Объем биржевых торгов (суверенные рублевые заимствования), млрд руб.*	14.4	4.70	9.72 ▲

* Данные за последний торговый день.

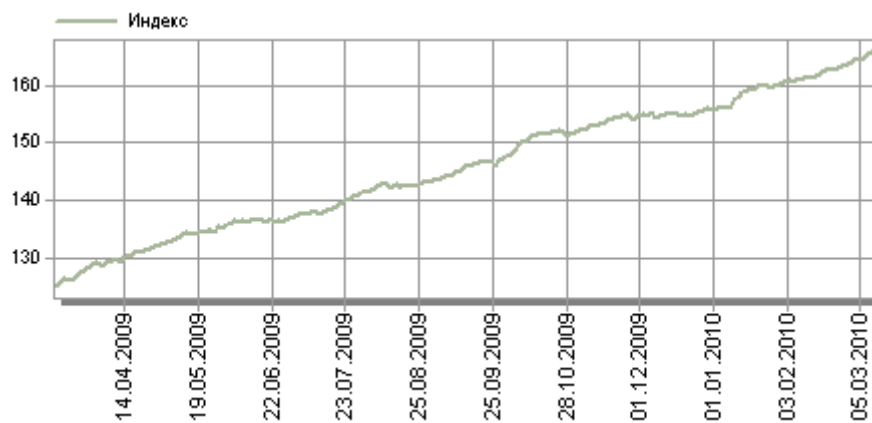
** По итогам аукциона за 11.03.2010.

***По итогам аукциона за 18.02.2010.

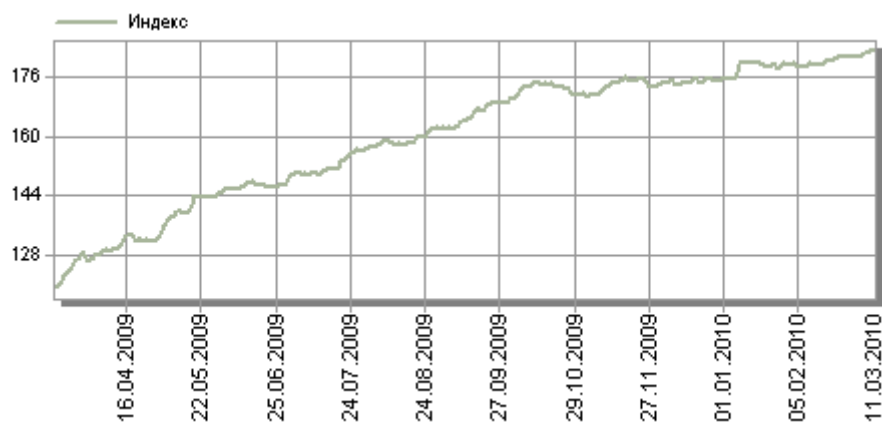
Сырьевые товары

Показатель	Ед.изм.	Цена	Изменение %	Изм.за неделю, %	Изм.за месяц, %	Изм.за три месяца, %	С начала года по сегодняшний день, %	
Нефть								
BRENT	USD/брл	80.0	0.79	0.73	10.8	12.6		3.60
URALS	USD/брл	77.6	0.030	0.95	8.20	10.3		1.10
Металлы								
Золото	USD/унц.	1 113.0	0.43	-2.03	2.00	-0.50		1.30
Никель	USD/т	21 295.0	-1.05	-4.51	15.4	28.2		15.0
Заготовки стали	USD/т	482.5	--	2.66	6.00	18.4		14.9
Серебро	USD/унц.	17.2	1.81	-1.11	10.8	0.40		1.40
Фьючерс на пшеницу	USD/bsh	469.5	-0.27	-2.64	-3.50	-9.60		-13.3
Алюминий	USD/т	2 205.3	0.15	0.80	8.90	-1.50		0.40

Индекс рублевых корпоративных и муниципальных облигаций РК



Индекс корпоративных еврооблигаций РК



Доходность рублевых облигаций

Долговой инструмент	Цена % от номинала	Изм. за день п.п.	Доходность %	Изм. за день б.п.	Номинальный спрад б.п.	Z спрад б.п.	Дата оферты	Дюра-ция лет	Дата погашения	Ставка купона %	Объем выпуска млн.руб.	Объем торгов млн.руб.	Кредитный рейтинг (S&P/Moody's/ Fitch)
Государственные													
ОФЗ 25059	100.64	0.30	5.45	-38.10	--	--		0.84	19.01.11	6.10	41 000	29.58	BBB/Baa1/BBB
ОФЗ 25061	100.00	-0.14	5.87	94.69	--	--		0.15	05.05.10	5.80	42 513	0.00	BBB/Baa1/BBB
ОФЗ 25062	100.33	0.68	5.62	-64.12	--	--		1.11	04.05.11	5.80	28 977	--	BBB/Baa1/BBB
ОФЗ 25063	100.92	0.84	5.74	-55.87	--	--		1.59	09.11.11	6.20	20 000	30.28	BBB/Baa1/BBB
ОФЗ 25064	110.72	0.40	5.90	-23.41	--	--		1.68	18.01.12	11.90	45 000	299.71	BBB/Baa1/BBB
ОФЗ 25065	115.68	0.13	6.45	-4.99	--	--		2.58	27.03.13	12.00	46 000	31.82	BBB/Baa1/BBB
ОФЗ 25066	106.15	0.05	5.80	-4.95	--	--		1.23	06.07.11	10.55	40 000	121.79	BBB/Baa1/BBB
ОФЗ 25067	112.39	1.11	6.26	-46.13	--	--		2.28	17.10.12	11.30	45 000	365.26	BBB/Baa1/BBB
ОФЗ 25068	119.17	-0.21	7.04	4.99	--	--		3.64	20.08.14	12.00	45 000	75.97	BBB/Baa1/BBB
ОФЗ 25069	110.60	0.00	6.30	-0.45	--	--		2.19	19.09.12	10.80	25 000	0.00	BBB/Baa1/BBB
ОФЗ 25070	106.05	-0.50	5.94	32.96	--	--		1.42	28.09.11	10.00	24 785	243.92	BBB/Baa1/BBB
ОФЗ 25071	104.80	0.30	7.01	-7.66	--	--		3.95	26.11.14	8.10	100	--	BBB/Baa1/BBB
ОФЗ 25072	101.66	0.62	6.61	-24.80	--	--		2.63	23.01.13	7.15	45 000	152.54	BBB/Baa1/BBB
ОФЗ 25073	101.61	0.24	6.20	-11.06	--	--		2.23	01.08.12	6.85	45 000	324.66	BBB/Baa1/BBB
ОФЗ 26198	99.10	0.25	6.36	-10.55	--	--		2.48	02.11.12	6.00	42 117	6.29	BBB/Baa1/BBB
ОФЗ 26199	100.11	0.58	6.19	-28.26	--	--		2.18	11.07.12	6.10	40 291	30.03	BBB/Baa1/BBB
ОФЗ 26200	99.54	0.46	6.40	-15.94	--	--		3.03	17.07.13	6.10	28 784	--	BBB/Baa1/BBB
ОФЗ 26201	96.10	0.00	8.03	0.09	--	--		3.20	16.10.13	6.55	13 866	--	BBB/Baa2/BBB
ОФЗ 26202	116.74	-0.79	7.23	18.51	--	--		3.77	17.12.14	11.20	30 000	969.07	BBB/Baa1/BBB
ОФЗ 46002	103.20	0.20	6.03	-13.27	--	--		1.58	08.08.12	8.00	62 000	2.48	BBB/Baa1/BBB
ОФЗ 46003	101.90	0.00	4.36	-4.64	--	--		0.34	14.07.10	10.00	18 649	6.59	BBB/Baa1/BBB
ОФЗ 46005	56.15	2.00	7.35	-47.85	--	--		8.13	09.01.19	--	27 477	0.00	BBB/Baa1/BBB
ОФЗ 46010	93.05	0.00	8.57	0.23	--	--		11.02	17.05.28	0.00	30 000	--	BBB/Baa1/BBB
ОФЗ 46011	80.75	0.00	9.73	0.28	--	--		9.65	20.08.25	0.00	30 000	--	BBB/Baa1/BBB
ОФЗ 46012	70.00	0.00	7.96	0.11	--	--		12.27	05.09.29	1.95	40 000	--	BBB/Baa1/BBB
ОФЗ 46014	100.00	0.00	7.24	-0.08	--	--		4.39	29.08.18	8.00	43 717	45.01	BBB/Baa1/BBB
ОФЗ 46017	99.25	0.68	7.04	-15.04	--	--		4.85	03.08.16	7.50	80 000	--	BBB/Baa1/BBB
ОФЗ 46018	99.70	0.67	7.38	-9.79	--	--		7.46	24.11.21	8.50	128 934	--	BBB/Baa1/BBB
ОФЗ 46019	68.55	0.00	7.78	0.35	--	--		6.18	20.03.19	0.00	26 000	--	BBB/Baa1/BBB
ОФЗ 46020	93.50	0.80	7.62	-7.86	--	--		11.80	06.02.36	6.90	116 911	23.38	BBB/Baa1/BBB
ОФЗ 46021	92.80	0.30	7.17	-5.55	--	--		6.25	08.08.18	7.00	92 794	--	BBB/Baa1/BBB
ОФЗ 46022	76.10	0.00	9.66	-0.01	--	--		8.14	19.07.23	7.50	28 223	--	BBB/Baa1/BBB
ОФЗ 48001	104.30	0.00	0.67	-0.53	--	--		5.93	31.10.18	13.00	24 099	--	BBB/Baa1/BBB
Банки													
АБН АМРО 10	100.02	0.00	5.43	-1.32	-23	143		0.05	29.03.10	6.00	2 500	--	A+/A2/AA-
АвтовазБ-1	95.00	0.00	164.36	924.96	15 870	16,036		0.06	02.04.10	15.00	800	--	--/Withdrawn/ --
АК БАРС-3	100.92	-0.02	5.77	4.00	9	177	04.05.10	0.13	25.10.11	13.10	3 000	10.09	--/Ba3/BB
АК БАРС-4	100.69	0.03	6.52	-42.89	83	252	26.04.10	0.11	15.10.13	13.00	5 000	20.14	--/Ba3/BB
АлФин-2	100.01	0.00	12.34	-0.67	667	834		0.06	31.03.10	12.50	2 000	--	--/--/--
БалтИнвБ-1	100.50	-0.61	12.46	487.83	677	846	03.05.10	0.13	26.04.11	16.00	1 000	--	--/B3/--
Банк Москвы-1	101.42	-0.22	6.94	54.69	118	271	06.08.10	0.39	29.07.11	10.64	10 000	--	--/Baa1/BBB-
Банк Москвы-2	101.51	0.00	5.84	-0.60	-7	70	11.02.11	0.89	01.02.13	7.50	10 000	--	--/Baa1/BBB-
Банк Союз-3	100.00	0.00	16.53	0.07	1 071	1,179	28.10.10	0.59	02.05.11	16.00	2 000	--	B-/Withdrawn/ --
ВладпромБ-1	100.00	0.00	12.35	-0.12	643	713		0.96	08.03.11	12.00	200	--	--/--/--
Внешпромбанк-1	100.49	0.05	13.58	-8.81	775	875	22.11.10	0.66	14.11.12	14.00	1 500	9.04	B-/B3/--
Восточный Экспресс-1	100.00	0.00	19.69	-0.53	1 404	1,569		0.02	17.03.10	19.70	1 500	--	--/B3/--
ВТБ 08	99.78	0.00	7.47	0.00	111	120		2.47	28.11.12	7.25	30 000	--	BBB/Baa1/BBB
ВТБ 24-1	105.90	0.18	7.57	-13.13	152	188		1.42	05.10.11	11.50	6 000	151.37	BBB/Baa1/BBB
ВТБ 24-ИП	102.13	0.00	8.65	-0.21	254	283	20.12.11	1.61	10.12.14	9.70	15 000	--	BBB/Baa1/BBB
ВТБ 24-2	100.10	0.00	7.36	-0.05	145	221	14.02.11	0.90	05.02.13	7.35	10 000	--	BBB/Baa1/BBB
ВТБ 24-3	102.98	0.00	--	--	--	--		--	29.05.13	10.50	6 000	--	BBB/Baa1/BBB
ВТБ 24-4	102.22	0.40	6.97	-93.79	119	255	01.09.10	0.46	20.02.14	11.85	8 000	495.82	BBB/Baa1/BBB
ВТБ-5	101.13	-0.08	5.13	47.60	-55	113	26.04.10	0.12	17.10.13	15.00	15 000	17.32	BBB/Baa1/BBB
ВТБ-6	102.42	0.03	6.18	-14.73	43	207	16.07.10	0.34	06.07.16	13.25	10 000	35.74	BBB/Baa1/BBB
ГазпромБ-1	99.95	0.25	7.27	-30.71	138	217		0.86	27.01.11	7.10	5 000	0.86	BB/Baa3/--
ГазпромБ-4	100.90	0.00	7.50	-0.53	166	265	22.11.10	0.67	15.11.12	8.75	20 000	--	BB/Baa3/--
ГазпромБ-5	100.12	0.00	8.72	-0.07	288	385	29.11.10	0.69	22.11.12	8.75	20 000	--	BB/Baa3/--
Глобэкс-1	95.00	0.00	9 490.10	566 878.26	948 445	948,610		0.01	15.03.10	9.00	2 000	--	BB/--/BB
Глобэкс-БО-1	100.82	0.12	8.48	-14.87	257	331	18.02.11	0.92	16.02.13	9.25	5 000	--	BB/--/BB
Глобэкс-Фин-1	100.00	0.00	15.12	-0.22	943	1,112	27.04.10	0.12	26.04.11	15.00	4 000	--	--/--/--
ЕАБР-03	104.50	0.10	7.67	-7.08	159	192	03.11.11	1.50	25.10.16	10.50	5 000	1.33	BBB/A3/BBB
ЕБРР 10	101.48	0.29	4.49	-38.30	-139	-50		0.78	20.12.10	6.50	2 000	--	AAA/Aaa/AAA
ЕБРР 12	101.61	0.42	5.09	-23.16	-109	-85		1.86	14.02.12	6.00	2 000	--	AAA/Aaa/AAA
ЕБРР-01	100.16	-0.07	5.01	40.71	-69	101		0.17	12.05.10	5.88	5 000	0.11	AAA/Aaa/AAA
ЕБРР-02	100.20	0.02	0.45	-3.69	-552	-492		1.10	21.04.11	6.04	5 000	--	AAA/Aaa/AAA
ЕБРР-03	100.05	-0.15	0.78	9.46	-529	-490		1.48	07.09.11	4.91	7 500	0.90	AAA/Aaa/AAA
ЕБРР-05	100.50	0.50	0.02	-12.71	-679	-672		4.02	09.04.14	6.14	5 000	--	AAA/Aaa/AAA
Залсибкомбанк-1	100.00	0.00	11.30	0.07	526	564		1.36	15.09.11	11.00	1 500	--	B/--/--
Зенит-3	101.50	-0.15	6.91	72.55	121	291	14.05.10	0.17	09.11.11	16.00	3 000	0.06	--/Ba3/B+
Зенит-4	100.70	-0.05	5.90	30.41	23	190		0.07	06.04.10	16.00	3 000	8.69	--/Ba3/B+
Зенит-5	102.42	-0.17	7.55	23.11	169	263	09.12.10	0.72	04.06.13	10.85	5 000	58.24	--/Ba3/B+
Зенит-6	102.60	-0.02	6.69	-0.73	95	265	08.07.10	0.32	01.07.14	15.00	3 000	5.13	--/Ba3/B+
ИнвестторгБ-4	102.12	0.00	10.84	-1.59	504	618	14.10.10	0.54	08.10.12	14.50	1 500	--	--/B2/--
КБРенКап-2	105.76	-0.07	11.72	8.13	592	706	15.10.10	0.53	04.04.12	22.00	3 000	25.45	B-/B3/CCC
КБРенКап-3	103.56	-0.27	10.60	89.27	487	660	18.06.10	0.26	06.06.12	25.00	4 000	1.61	B-/B3/CCC
Кедр-3	103.18	-0.32	10.67	26.70	466	513		1.26	22.07.11	12.80	1 500	--	--/B2/--
КИТ-2	96.00	-4.00	263.55	25 054.07	25 789	25,955		0.03	23.03.10	13.00	2 000	0.04	Withdrawn/Caa2/--
КМБ-Банк-2	101.50	0.00	10.26	-0.20	416	447		1.57	30.11.11	11.00	3 400	--	--/Baa3/--
КрайинвестБ-1	100.00	0.00	14.13	-0.37	836	984	17.08.10	0.40	05.08.11	13.75	600	--	B/--/--
Кредит Европа-2	103.27	0.22	8.95	-19.13	295	345		1.22	28.06.11	11.50	4		

Долговой инструмент	Цена % от номинала	Изм. за день п.п.	Доходность %	Изм. за день б.п.	Номинальный спрэд б.п.	Z спрэд б.п.	Дата oferty	Дюрация лет	Дата погашения	Ставка купона %	Объем выпуска млн.руб.	Объем торгов млн.руб.	Кредитный рейтинг (S&P/Moody's/ Fitch)
МКБ-5	100.55	0.35	10.66	-285.19	497	666	05.05.10	0.13	25.04.12	15.00	2 000	--	-- /B1/B
МКБ-6	103.30	-0.04	7.89	4.13	213	358	16.08.10	0.42	07.08.12	16.00	2 000	3.10	-- /B1/B
Мой Банк-2	100.00	0.00	15.46	-0.20	960	1,050		0.75	21.12.10	15.00	1 000	--	-- /B3/--
Мой Банк-3	100.52	-0.12	14.05	30.87	828	973	12.08.10	0.42	07.08.12	15.00	1 500	--	-- /B3/--
МоскомцБ-2	99.98	0.00	12.36	-0.10	645	720		0.91	15.02.11	12.00	3 000	--	-- /-- /CCC
МоскомцБ-3	99.60	0.00	18.02	1.24	1 230	1,402	17.06.10	0.27	12.06.13	16.00	5 000	--	-- /-- /CCC
Номос-11	102.65	0.05	6.60	-22.57	86	256	12.07.10	0.32	02.07.14	15.00	5 000	11.29	-- /Ba3/B+
Номос-8	101.65	0.18	7.78	-20.73	187	261		0.92	16.02.11	9.50	3 000	40.68	-- /Ba3/B+
Номос-9	102.24	0.08	6.55	-36.03	82	255	23.06.10	0.27	14.06.13	15.00	5 000	--	-- /Ba3/B+
НС-финанс-1	101.30	0.55	10.35	-291.54	465	635	27.05.10	0.20	25.05.11	17.00	2 000	--	-- /B3/--
НФК-3	100.97	0.00	10.14	-16.77	445	614	05.05.10	0.13	03.05.11	18.00	2 000	--	B-/B3/--
Первобанк-1	102.10	0.07	9.27	-30.80	353	527	05.07.10	0.30	29.06.11	16.50	1 500	34.43	-- /B3/--
Петрокоммерц-05	106.96	0.37	10.05	-15.83	372	379	24.12.12	2.38	21.12.14	12.75	5 000	212.00	B+/Ba3/--
Петрокоммерц-4	102.92	-0.10	6.11	25.06	37	208	08.07.10	0.32	06.07.11	15.50	3 000	--	B+/Ba3/--
Петрокоммерц-6	103.39	0.08	6.62	-22.29	84	223	25.08.10	0.45	22.08.12	14.36	3 000	86.89	B+/Ba3/--
Петрокоммерц-7	106.85	0.05	7.41	-7.50	150	224	24.02.11	0.91	22.08.12	14.90	3 000	--	B+/Ba3/--
Промсвб-5	101.77	-0.01	6.51	-8.00	80	251	25.05.10	0.19	17.05.12	16.00	4 500	2.13	B/Ba2/B+
Промсвб-6	101.96	0.01	7.72	-2.43	185	275	22.12.10	0.75	17.06.13	10.25	5 000	3.42	B/Ba2/B+
ПЧРБ-1	99.50	0.00	13.69	0.12	777	847		0.95	09.03.11	12.50	1 250	--	-- /B3/--
РАБОБанк 17	73.00	0.00	12.83	0.19	573	568		5.30	06.06.17	6.90	2 000	--	AAA/Aaa/AA+
Райффайзенбанк-4	108.88	0.06	8.07	-4.73	197	228	08.12.11	1.57	03.12.13	13.50	10 000	909.86	BBB-/Baa3/BBB+
Росбанк-08	104.70	0.07	7.79	-7.43	183	241	13.05.11	1.07	06.11.13	12.00	5 000	209.40	BB+/Baa3/BB+
Росбанк-10	104.78	0.13	7.71	-13.33	176	234	13.05.11	1.07	07.11.14	12.00	5 000	234.66	BB+/Baa3/BB+
Россия банк-1	100.50	0.00	13.32	-1.48	757	916		0.36	21.07.10	14.50	1 500	--	-- /-- /B-
РСХБ-10	103.48	0.12	7.79	-4.97	139	145	08.02.13	2.62	29.01.20	9.00	5 000	9.52	-- /Baa1/BBB
РСХБ-11	103.29	-0.13	7.86	4.85	146	153	11.02.13	2.62	30.01.20	9.00	5 000	163.52	-- /Baa1/BBB
РСХБ-2	101.20	0.26	6.68	-30.36	77	151		0.91	16.02.11	7.85	7 000	0.68	-- /Baa1/BBB
РСХБ-3	104.85	2.20	7.94	-67.67	132	133	17.02.14	3.38	09.02.17	9.25	10 000	107.08	-- /Baa1/BBB
РСХБ-4	105.92	0.00	7.56	-0.81	150	186	07.10.11	1.42	27.09.17	11.50	10 000	--	-- /Baa1/BBB
РСХБ-5	100.00	0.00	13.92	-0.01	782	813	08.12.11	1.56	27.11.18	13.50	10 000	--	-- /Baa1/BBB
РСХБ-6	101.50	0.00	10.02	-2.47	424	563	24.08.10	0.44	09.02.18	13.35	5 000	--	-- /Baa1/BBB
РСХБ-7	101.85	-0.25	6.74	87.72	101	274	17.06.10	0.26	05.06.18	13.95	5 000	--	-- /Baa1/BBB
РСХБ-8	105.70	0.03	7.86	-1.44	153	161	26.11.12	2.38	14.11.19	10.10	5 000	0.32	-- /Baa1/BBB
РСХБ-9	106.30	0.50	7.61	-20.96	128	136	26.11.12	2.38	14.11.19	10.10	5 000	--	-- /Baa1/BBB
РусСтанд-5	102.65	2.40	9.40	-531.71	361	489		0.50	09.09.10	14.75	5 000	--	B+/Ba3/B+
РусСтанд-6	100.80	0.26	10.04	-31.82	413	490		0.89	09.02.11	10.75	6 000	0.70	B+/Ba3/B+
РусСтанд-7	100.12	0.18	11.00	-553.37	534	700	30.03.10	0.03	20.09.11	15.00	5 000	--	B+/Ba3/B+
РусСтанд-8	102.50	0.05	9.78	-10.80	397	508	22.10.10	0.56	13.04.12	14.00	5 000	--	B+/Ba3/B+
Русь-Банк-3	102.70	0.00	9.12	-4.82	333	468	31.08.10	0.47	31.08.14	15.00	2 000	--	-- /B2/--
СБ банк-2	102.08	0.03	8.98	-21.31	326	498		0.25	11.06.10	17.50	1 000	2.18	-- /B3/--
СБ Банк-3	102.90	0.22	11.05	-53.18	526	656	09.09.10	0.49	03.09.12	17.00	1 500	15.44	-- /B3/--
Связь-Банк-1	104.50	0.45	12.14	-47.44	619	681		1.02	21.04.11	16.00	2 000	--	-- /B2/--
СКБ-Банк-1	101.70	-0.50	10.28	178.97	455	628		0.28	24.06.10	16.00	1 000	--	-- /B2/B-
Солидарность-2	100.00	0.00	15.69	-0.24	1 001	1,169		0.11	20.04.10	15.00	950	--	-- /B3/--
СпуртБ-2	101.50	0.00	8.60	-8.25	289	460	03.06.10	0.23	31.05.12	15.00	1 000	--	-- /-- /B-
Стройкредит-1	100.00	0.00	14.37	-0.48	861	1,012	06.08.10	0.39	01.08.11	14.00	1 000	--	-- /B3/--
ТатфондБ-4	103.12	0.59	10.45	-54.82	447	502		1.14	01.06.11	13.00	1 500	51.85	-- /B2/--
ТатфондБ-6	100.00	--	11.52	--	514	521	04.03.11	0.97	26.02.13	11.20	2 000	--	-- /B2/--
ТатФондБанк-07	102.31	-0.09	10.76	12.26	490	581	23.12.10	0.74	14.12.12	13.75	1 000	4.09	-- /B2/--
ТКС Банк-1	102.99	0.00	11.08	-2.20	527	635		0.58	22.10.10	16.00	1 500	--	-- /-- /--
ТранскредитБ-1	100.25	0.24	6.36	-95.85	63	236		0.26	15.06.10	7.29	3 000	--	BB/Baa1/--
ТранскредитБ-2	105.46	0.00	7.59	-2.59	173	265	23.12.10	0.73	12.06.12	15.00	3 000	--	BB/Baa1/--
ТранскредитБ-3	102.21	-0.99	8.66	81.37	265	314		1.25	07.07.11	10.30	5 000	35.77	BB/Baa1/--
УРСА Банк-5	102.20	0.29	8.72	-20.49	265	300		1.47	18.10.11	10.05	3 000	26.44	-- /Ba2/B+
УРСА Банк-7	106.06	-0.02	9.03	0.74	278	293		2.11	19.07.12	11.75	5 000	236.72	-- /Ba2/B+
УРСА Банк-8	101.00	0.00	4.35	-28.23	-133	35	20.04.10	0.10	09.04.15	15.00	10 000	--	-- /Ba2/B+
ХКФБ-2	101.50	-0.12	8.21	56.36	252	421		0.17	11.05.10	17.50	3 000	21.75	B+/Ba3/--
ХКФБ-3	100.21	0.00	4.00	-137.63	-165	0	25.03.10	0.02	16.09.10	15.00	3 000	--	B+/Ba3/--
ХКФБ-5	100.75	-0.15	8.39	119.96	271	439	26.04.10	0.11	17.04.13	15.00	4 000	0.03	B+/Ba3/--
ХКФБ-6	103.05	0.00	8.28	-1.54	242	333	17.12.10	0.72	10.06.14	12.20	5 000	--	B+/Ba3/--
ХМБ-1	103.08	0.02	8.12	-6.19	230	335	02.11.10	0.61	31.10.11	13.00	3 000	--	B+/Ba3/--
ЦентриИнв-2	102.28	0.00	8.24	-7.14	251	424	02.07.10	0.30	24.06.14	16.00	3 000	--	-- /-- /--
Юниаструм-2	101.75	0.00	--	--	--	--		0.11	19.04.10	16.00	1 500	--	-- /Ba2/--
Прочие финансовые													
АИЖК (КО)-2	95.50	0.00	13.63	0.88	765	813		1.15	23.08.11	9.00	800	--	-- /-- /--
АИЖК Алтай	99.00	-0.01	24.50	52.30	1 883	2,050		0.09	13.04.10	11.25	300	0.30	-- /-- /BB
АИЖК-03	101.25	-0.12	7.43	21.09	161	274		0.58	15.10.10	9.40	900	0.58	BBB/Baa1/--
АИЖК-04	100.75	0.00	8.52	-0.07	237	263		1.75	01.02.12	8.70	900	--	BBB/Baa1/--
АИЖК-05	99.50	0.00	7.83	-0.02	163	178		1.93	15.10.12	7.35	2 200	--	BBB/Baa1/--
АИЖК-06	98.50	0.00	8.16	0.06	167	164		2.92	15.07.14	7.40	2 500	0.69	BBB/Baa1/--
АИЖК-07	99.19	0.49	8.13	-13.50	135	131		3.92	15.07.16	7.68	4 000	99.19	BBB/Baa1/--
АИЖК-08	97.40	0.00	8.63	0.05	196	186		3.57	15.06.18	7.63	5 000	--	BBB/Baa1/--
АИЖК-09	96.27	-0.26	8.74	7.43	197	192		3.91	15.02.17	7.49	5 000	152.40	BBB/Baa1/--
АИЖК-10	99.92	1.45	8.31	-32.54	127	130		4.84	15.11.18	8.05	6 000	438.78	BBB/Baa1/--
АИЖК-11	97.04	0.00	9.05	0.03	194	191		5.37	15.09.20	8.20	10 000	--	BBB/Baa1/--
АИЖК-12	104.24	-0.20	9.30	6.36	279	275		3.02	15.12.13	13.25	7 000	--	BBB/Baa1/--
АИЖК-13	104.00	-0.50	9.80	9.03	269	262		5.37	15.04.18	13.25	7 000	175.70	BBB/Baa1/--
АИЖК-14	104.50	0.10	9.95	0.15	261	250		7.11	15.05.23	13.25	7 000	2.61	BBB/Baa1/--
АИЖК-15	104.50	0.00	8.52	4.30	112	46		7.91	15.09.28	13.25	7 000	--	BBB/Baa1/--
А-Инжиниринг-01	100.00	0.00	15.46	0.07	963	1,068	05.11.10	0.62	30.10.14	15.00	1 750	0.02	-- /-- /--
ВИА АИЖК-А	100.03	0.00	8.80	0.01	238	223		2.68	15.03.40	8.50	6 082	--	-- /Baa1/--
ВТБ-Лизинг-1	100.82	-0.74	8.70	127.90	287	390	15.11.10	0.61	06.11.14	9.80	6 154	244.56	BBB/-- /BBB
ВТБ-Лизинг-2	102.20	0.90	7.56	-287.92	182	347	15.07.10	0.33	07.07.15	14.00	8 462	0.00	BBB/-- /BBB
ВТБ-Лизинг-3	102.02	0.00	6.33	-8.35	61	233	17.06.10	0.26	07.06.16	14.00	5 000	--	BBB/-- /BBB
ВТБ-Лизинг-4	102.00	0.00	6.41	-8.28	69	241	17.06.10	0.26	07.06.16	14.00	5 000	--	BBB/-- /BBB
ВТБ-Лизинг-7	101.80	0.30	7.39	-44.51	153	247	10.12.10	0.73	30.11.16	9.70	5 000	45.81	BBB/-- /BBB
ГПБ-Ипотека-1	97.26	0.00	9.98	0.17	384	385		1.71	29.12.36	8.00	1 425	--	-- /Ba2/--
Европлан-1	100.00	0.00	14.94	-0.12	917	1,061	16.08.10	0.42	11.08.11	14.50			

Долговой инструмент	Цена % от номинала	Изм. за день п.п.	Доходность %	Изм. за день б.п.	Номинальный спрэд б.п.	Z спрэд б.п.	Дата oferty	Дюрация лет	Дата погашения	Ставка купона %	Объем выпуска млн.руб.	Объем торгов млн.руб.	Кредитный рейтинг (S&P/Moody's/ Fitch)	
ПрТехЛиз-1	101.50	0.00	15.32	-0.39		938	998		1.03	25.04.11	16.00	130	--	--/--/--
Прямые инвестиции-1	100.00	0.00	11.93	-0.09		580	610	29.12.11	1.68	18.12.15	12.00	500	--	--/--/--
ПЭБ Лизинг-3	100.00	0.00	14.48	0.12		845	883	20.09.11	1.33	12.09.14	14.00	500	--	--/--/--
РАФ-1	100.02	0.00	12.87	-0.04		671	696		1.78	21.02.12	12.50	305	--	--/--/--
РИАТО-1	100.00	0.00	14.48	-0.04		812	817		2.45	03.06.13	13.75	508	--	--/--/--
РизлЛизинг-1	100.00	0.00	15.47	-0.05		960	1,049	24.12.10	0.75	19.12.14	15.00	2,000	--	--/--/--
РМК Парк Плаза -1	94.40	0.00	15.28	0.99		926	975	21.07.11	1.27	08.01.13	10.00	500	--	--/--/--
РТК-Лизинг-5	96.95	-0.16	16.71	49.98		1,094	1,238		0.42	12.08.10	8.35	675	--	--/--/--
ТехЛизинг-1	100.05	0.00	15.37	0.06		955	1,062	01.11.10	0.60	24.10.14	15.00	1,750	--	--/--/--
ТрансКредитФ-1	100.01	0.00	12.33	-0.01		611	628		1.99	11.06.12	12.00	1,500	--	--/--/--
ТрансКредитФ-2	100.00	0.00	12.34	0.05		605	613		2.26	01.11.12	12.00	1,500	--	--/--/--
ТрансФин-М-10	99.74	0.00	11.48	0.04		543	576	19.12.11	1.38	03.12.15	11.00	500	--	--/--/--
ТрансФин-М-11	99.74	0.00	11.48	0.04		543	576	19.12.11	1.38	03.12.15	11.00	500	--	--/--/--
ТрансФин-М-2	100.00	0.00	11.03	-0.01		476	490		2.18	10.08.12	10.75	1,500	--	--/--/--
ТрансФин-М-3	100.00	0.00	14.45	-0.02		844	892	25.07.11	1.25	10.07.14	14.00	1,500	--	--/--/--
ТрансФин-М-4	99.74	0.00	11.49	-0.04		545	580	16.12.11	1.33	03.12.14	11.00	500	--	--/--/--
ТрансФин-М-5	99.74	0.00	11.49	-0.04		545	580	16.12.11	1.33	03.12.14	11.00	500	--	--/--/--
ТрансФин-М-6	99.74	0.00	11.49	-0.04		545	580	16.12.11	1.33	03.12.14	11.00	500	--	--/--/--
ТрансФин-М-7	99.74	0.00	11.49	-0.04		545	580	16.12.11	1.33	03.12.14	11.00	500	--	--/--/--
ТрансФин-М-8	99.74	0.00	11.48	0.04		543	576	19.12.11	1.38	03.12.15	11.00	500	--	--/--/--
ТрансФин-М-9	99.74	0.00	11.48	0.04		543	576	19.12.11	1.38	03.12.15	11.00	500	--	--/--/--
Уралсиб-Лизинг-1	102.68	0.04	8.30	-24.68		257	430	23.06.10	0.28	29.12.10	18.00	2,700	11.23	--/--/--
Уралсиб-Лизинг-2	102.72	0.15	12.61	-13.61		660	707		1.27	21.07.11	14.50	5,000	19.07	--/--/--
Уралсиб-Лизинг-3	104.00	0.00	8.61	-5.46		283	418	02.09.10	0.46	23.02.12	17.50	1,500	--	--/--/--
Уралсиб-Лизинг-4	104.94	0.00	13.83	-0.45		771	798		1.65	19.01.12	16.50	2,000	--	--/--/--
Уралсиб-Лизинг-5	102.05	0.05	11.97	-7.35		609	690	26.01.11	0.83	19.01.12	14.25	3,000	--	--/--/--
ФинБизГр-1	100.00	0.00	10.16	0.00		441	613		0.32	05.07.10	10.00	3,000	--	--/--/--
ЭГИДА-1	98.60	0.00	68.13	514.39		6,247	6,413	01.04.10	0.03	17.09.13	12.00	62	--	--/--/--
ЭлемЛиз-1	99.80	0.00	30.10	49.63		2,444	2,610		0.04	24.03.10	22.00	600	--	B/--/--
ЭлемЛиз-2	99.28	0.00	23.51	0.27		1,754	1,808	14.06.11	1.13	04.09.14	21.00	700	--	B/--/--
ЮгФинСервис-1	99.65	0.00	16.30	0.17		1,046	1,144	01.12.10	0.67	20.05.14	15.25	900	--	--/--/--
ЮЛК-1	99.87	0.00	11.37	2.61		568	737		0.13	28.04.10	10.00	300	--	--/--/--
ЮФК-1	100.00	0.00	16.26	0.09		1,043	1,148	12.11.10	0.61	29.04.14	15.75	900	--	--/--/--
Информационные технологии														
Ситроникс-1	102.85	-0.12	12.61	20.63		682	803		0.48	21.09.10	22.00	3,000	--	--/B3/B-
Тензор-Финанс, БО-1	102.07	0.00	13.19	-1.49		737	847	25.10.10	0.57	16.10.12	16.50	300	--	--/--/--
Машиностроение														
АвтоВАЗ-3	98.00	-0.75	17.70	311.98		1,197	1,370		0.28	22.06.10	9.60	5,000	0.00	--/--/--
АвтоВАЗ-4	99.46	-0.55	21.85	303.41		1,615	1,785	27.05.10	0.20	20.05.14	18.50	5,000	--	--/--/--
Вагонмаш-2	87.00	0.00	39.48	8.37		3,362	3,454		0.72	15.12.10	15.50	1,000	--	--/--/--
ГАЗФин-1	99.99	0.00	18.98	-2.08		1,325	1,498	15.06.10	0.26	08.02.11	18.00	5,000	11.68	--/--/--
ГС Сухого-1	102.50	-0.50	12.38	98.52		659	780	28.09.10	0.50	26.03.17	17.00	5,000	0.60	--/--/BB
Иркут-3	100.41	-0.07	8.07	14.10		228	352		0.50	16.09.10	8.74	3,250	2.26	--/Ba2/--
Камаз-2	100.25	0.00	11.02	-0.16		523	647		0.49	17.09.10	11.25	1,500	--	--/--/--
Киров.зд-1	99.00	0.00	49.63	277.07		4,397	4,563		0.04	24.03.10	14.90	1,500	--	--/--/--
КМПО-1	99.50	0.00	57.47	883.01		5,182	5,347		0.01	16.03.10	11.30	1,000	--	--/--/--
Курганмаш-1	74.34	-0.41	266.55	1,161.37		26,083	26,255		0.25	10.06.10	18.00	2,000	0.10	--/--/--
ОМЗ-5	100.00	0.00	13.42	-0.11		737	779		1.38	30.08.11	13.00	1,500	--	B/--/--
ОМЗ-6	100.00	0.00	13.37	-0.04		740	794	09.06.11	1.14	31.05.13	13.00	1,600	--	B/--/--
Протон-1	65.00	0.00	455.86	842.66		45,014	45,186	22.06.10	0.26	12.06.12	16.00	1,000	--	--/--/--
Сатурн-3	94.00	-0.50	19.89	89.38		1,403	1,497	08.12.10	0.72	06.06.14	10.00	3,500	--	--/--/--
СевСтАвто-2	99.67	0.26	8.78	-76.79		303	462	26.07.10	0.36	17.07.13	7.70	3,000	0.71	--/--/--
ТВЗ-3	95.00	0.00	32.48	23.83		2,676	2,848		0.27	18.06.10	10.00	1,000	--	--/--/--
Трансмаш-2	100.20	0.10	8.14	-25.65		237	381	18.08.10	0.42	10.02.11	8.50	4,000	--	--/--/--
УМПО-3	100.85	-0.30	14.88	116.62		915	1,088	24.06.10	0.27	14.06.12	18.00	3,000	--	--/--/--
УОМЗ-1	101.50	0.00	9.31	-6.71		359	531		0.25	10.06.10	15.50	1,000	--	--/--/--
УралВаг3-2	96.50	0.00	115.37	602.60		10,970	11,137	05.04.10	0.06	05.10.10	18.00	3,000	--	--/--/--
Энергомаш-1	95.25	1.87	16.93	-146.82		1,084	1,116		1.52	22.11.11	13.00	700	--	--/--/--
Медиа														
АиФМП-2	100.66	-0.01	15.55	1.05		969	1,058	31.12.10	0.75	21.12.12	16.00	1,000	26.27	--/--/--
Металлургические и добывающие														
АМЕТ-1	101.30	0.69	9.75	-164.39		397	533	02.09.10	0.46	22.08.13	12.50	2,000	--	--/--/--
ЗолСелигд-1	100.00	0.00	17.54	0.07		1,156	1,206		1.16	28.06.11	16.50	300	--	--/--/--
ЗолСелигд-2	101.00	18.17	14.82	-1,487.26		871	901		1.58	21.12.11	15.00	500	33.75	--/--/--
ЗолСелигд-3	101.00	-0.50	16.54	29.27		1,035	1,052	06.06.12	1.88	29.05.14	16.50	1,500	295.02	--/--/--
ЗолСелигд-4	101.00	1.00	16.56	-57.95		1,035	1,051	03.07.12	1.95	25.06.14	16.50	1,500	332.20	--/--/--
Кокс-2	99.60	-0.23	12.57	14.60		641	662		1.77	15.03.12	8.70	5,000	0.28	--/--/--
Метсервис-1	100.69	-0.01	8.62	0.29		291	462	04.06.10	0.21	23.05.12	12.00	1,500	0.65	--/--/--
Мечел, БО-01	104.22	0.54	9.92	-37.09		383	416	11.11.11	1.51	09.11.12	12.50	5,000	677.29	--/--/--
Мечел-2	100.02	0.01	8.41	-4.54		268	441	21.06.10	0.27	12.06.13	8.40	5,000	46.46	--/--/--
Мечел-4	119.46	0.17	10.09	-8.53		387	401	30.07.12	1.97	21.07.16	19.00	5,000	60.26	--/--/--
Мечел-5	105.67	0.04	10.37	-2.25		408	418	18.10.12	2.24	20.10.18	12.50	5,000	335.21	--/--/--
ММК, БО-02	104.10	-0.10	7.30	5.77		118	148	16.12.11	1.63	12.12.12	9.70	10,000	--	Withdrawn/Ba3/BB
ММК, БО-1	101.78	-0.01	6.85	0.00		101	200	22.11.10	0.67	15.11.12	9.45	5,000	70.75	Withdrawn/Ba3/BB
НижЛенское-3	86.00	0.00	28.73	2.67		2,272	2,320	25.07.11	1.25	16.07.13	14.00	1,000	0.17	--/--/--
НЛМК, БО-1	105.42	0.36	7.66	-15.24		131	139		2.42	04.12.12	9.75	5,000	94.88	BBB-/Ba1/BB+
НЛМК, БО-5	107.36	0.07	7.76	-3.17		145	153		2.30	30.10.12	10.75	10,000	107.56	BBB-/Ba1/BB+
НЛМК, БО-6	100.36	0.26	--	--		--	--		2.99	05.03.13	0.00	10,000	761.64	BBB-/Ba1/BB+
НОК-3	100.00	0.00	17.69	-0.30		1,190	1,323	06.09.10	0.47	26.08.14	17.00	1,000	--	--/--/--
РМК-1	99.38	0.13	18.32	-166.50		1,265	1,432		0.07	06.04.10	8.75	3,000	--	--/--/--
Роскат-1	100.45	0.00	17.14	-1.69		1,138	1,297		0.36	21.07.10	18.00	1,200	--	--/--/--
Северсталь, БО-1	108.57	0.35	8.09	-25.27		205	242	22.09.11	1.35	18.09.12	14.00	15,000	218.17	BB-/Ba3/B+
Северсталь, БО-2	103.84	0.45	8.42	-18.21		202	208		2.62	15.02.13	9.75	10,000	1,146.27	BB-/Ba3/B+
Северсталь, БО-4	103.80	0.65	8.43	-25.90		203	210		2.62	15.02.13	9.75	5,000	239.79	BB-/Ba3/B+
Сибметинвест-1	112.80	1.44	10.21	-38.99		356	350	20.10.14	3.48	10.10.19	13.50	10,000	467.54	B+/--/--
Сибметинвест-2	112.59	1.72	10.26	-46.93		361	356	20.10.14	3.48	10.10.19	13.50	10,000	262.57	B+/--/--
ТМК-3	101.67	0.01	8.05	-1.88		214	289		0.91	15.02.11	9.80	5,000	43.37	B/B1/--
УЗПС-1	97.25	-0.85	22.81	420.45		1,709	1,881		0.25	10.06.10	10.00	1,500	--	--/--/--
Уралэлектромедь-1	99.50	0.00	8.68	0.										

Долговой инструмент	Цена % от номинала	Изм. за день п.п.	Доходность %	Изм. за день б.п.	Номинальный спрэд б.п.	Z спрэд б.п.	Дата oferty	Дюрация лет	Дата погашения	Ставка купона %	Объем выпуска млн.руб.	Объем торгов млн.руб.	Кредитный рейтинг (S&P/Moody's/ Fitch)
Адамант-2	92.00	0.00	79.82	104.53	7 412	7,582		0.19	20.05.10	16.00	2 000	--	--/--/--
Артур-2	100.00	0.00	17.02	-74.27	1 110	1,177	28.03.11	0.94	22.03.12	17.00	500	--	--/--/--
Галс-1	60.00	0.00	21 451.02	302 730.08	2 144 535	2,144,702	15.04.10	0.09	08.04.14	15.00	3 000	--	--/--/--
Галс-2	60.00	0.00	8 973.54	90 884.90	896 786	896,954	21.04.10	0.11	15.04.14	12.00	2 000	--	--/--/--
ГлМосСтр-2	102.00	0.00	--	--	--	--	--	--	17.03.11	21.00	4 000	--	--/--/--
Градострой-1	100.00	0.00	11.30	-0.07	537	609		0.95	03.03.11	11.00	450	--	--/--/--
Дев-Юг-1	2.00	0.00	--	--	--	--	--	--	18.05.10	18.00	1 000	--	--/--/--
Желдорил-1	103.50	0.00	13.08	-2.05	724	820		0.68	30.11.10	18.00	1 500	--	--/--/--
Желдорил-2	100.80	0.00	10.73	-16.53	505	673	04.05.10	0.12	19.04.12	18.00	2 500	--	--/--/--
Желдорил-3	100.40	0.00	13.21	0.06	696	705		2.11	19.09.12	13.00	2 000	--	--/--/--
ЖилСоц-2	96.14	-3.91	70.65	5 509.92	6 497	6,665		0.10	15.04.10	16.00	1 500	4.23	--/--/--
ЖилСоц-3	99.50	0.00	20.20	55.92	1 454	1,620	30.03.10	0.05	26.07.11	9.00	1 500	--	--/--/--
Ладья-1	100.07	0.00	13.61	0.01	734	746		2.17	13.09.12	13.75	500	--	--/--/--
ЛенСпецСМУ-1	100.08	-0.30	16.92	22.86	1 084	1,108		1.49	07.12.12	16.00	2 000	216.37	B/--/--
ЛСР-2	100.00	0.00	17.48	-0.24	1 174	1,337	15.07.10	0.34	14.07.11	17.00	3 000	--	--/--/--
ЛСР-Групп-2	100.88	0.03	12.79	-4.21	689	767	08.02.11	0.87	01.08.13	13.50	5 000	29.49	--/B3/B-
ЛЭКстрой-1	99.90	-0.60	15.61	91.32	976	1,067		0.73	14.12.10	15.00	1 500	--	--/--/--
Макромир-1	99.00	0.00	12.69	1.11	691	827	31.08.10	0.46	26.02.13	10.00	1 000	--	--/--/--
Метрострой	99.98	0.00	16.54	2.44	1 088	1,254	30.03.10	0.04	23.09.11	16.00	1 500	--	--/--/--
Мизель-1	90.00	0.00	51.45	35.33	4 571	4,735		0.34	13.07.10	11.50	1 500	--	--/--/--
МОРЕ-П-1	100.00	0.00	15.97	-0.22	1 021	1,170		0.40	03.08.10	15.50	1 000	--	--/--/--
Мортон-1	98.50	0.00	14.16	0.35	824	896		0.94	28.02.11	12.00	500	--	--/--/--
НовИнвест-1	100.00	0.00	14.31	-0.17	857	1,026	15.07.10	0.33	07.07.11	14.00	380	--	--/--/--
Стальфонд-1	99.80	0.00	9.87	0.84	414	587	29.06.10	0.28	18.12.13	9.00	700	--	--/--/--
СтройАльянс-1	90.97	0.00	22.56	3.15	1 665	1,738		0.93	23.02.11	10.50	600	--	--/--/--
СтрТрГаз-2	92.55	-0.94	12.60	52.71	634	649		2.14	13.07.12	8.49	5 000	--	--/--/--
СтрТрГаз-3	100.40	-0.36	11.64	357.29	596	764	19.04.10	0.10	11.04.13	16.00	5 000	--	--/--/--
СУ-155-3	98.75	0.00	17.68	0.32	1 177	1,252	23.02.11	0.90	15.02.12	15.50	3 000	3.09	--/--/--
Сэтл Групп-1	92.00	1.50	16.82	-96.65	1 063	1,080		1.91	15.05.12	11.70	1 000	0.96	--/--/--
ТехНиколь-2	101.39	1.39	14.38	-337.65	860	993	31.08.10	0.47	07.03.12	17.00	3 000	--	--/--/--
Финансы- А.П.И-1	100.00	0.00	11.30	-0.07	537	609		0.95	03.03.11	11.00	435	--	--/--/--
Х-МСтройР-1	100.35	0.00	14.05	-12.44	837	1,005	28.04.10	0.09	13.10.10	18.00	3 000	--	--/--/--
Х-МСтройР-2	100.00	0.00	10.23	0.00	421	470		1.27	12.07.11	10.00	2 000	--	--/--/--
Энергоинв-1	95.11	0.00	27.48	12.40	2 173	2,332		0.36	21.07.10	11.00	400	--	--/--/--
Нефтегазовые													
Альянс-1	99.50	0.00	14.89	0.12	886	924		1.32	14.09.11	14.00	3 000	--	--/--/--
Башнефть-1	106.67	0.32	9.92	-13.57	359	366	21.12.12	2.38	13.12.16	12.50	15 000	631.47	--/--/--
Башнефть-2	106.68	0.03	9.92	-1.54	358	366	21.12.12	2.38	13.12.16	12.50	15 000	981.50	--/--/--
Башнефть-3	106.98	0.23	9.79	-9.99	346	353	21.12.12	2.39	13.12.16	12.50	20 000	71.86	--/--/--
Газпром-08	98.70	-0.80	8.01	55.46	192	226		1.53	27.10.11	7.00	5 000	0.24	BBB-/Baa1/BBB
Газпром-09	98.50	0.00	7.83	0.01	118	120		3.47	12.02.14	7.23	5 000	--	BBB-/Baa1/BBB
Газпром-11	123.16	0.38	7.49	-9.76	86	84		3.41	24.06.14	13.75	5 000	36.95	BBB-/Baa1/BBB
Газпром-13	112.86	0.19	7.07	-9.49	84	100		2.03	26.06.12	13.12	10 000	49.05	BBB-/Baa1/BBB
Газпромнефть-3	116.08	0.43	7.32	-19.61	108	123	23.07.12	2.06	12.07.16	14.75	8 000	487.53	BBB-/Baa3/--
Газпромнефть-4	110.51	0.01	6.78	-2.90	85	146	25.04.11	1.00	09.04.19	16.70	10 000	271.74	BBB-/Baa3/--
Газэкс-1	95.00	0.00	22.50	2.84	1 664	1,757		0.73	13.12.10	14.00	1 000	--	--/--/--
Газэнергосеть-1	91.50	-0.50	12.76	29.36	651	668		2.08	20.06.12	8.00	1 500	--	--/--/--
Газэнергосеть-2	100.00	0.00	12.35	0.01	596	597		2.58	23.04.13	12.00	1 500	--	--/--/--
Интегра-2	105.82	-0.16	13.24	10.28	716	748		1.51	29.11.11	16.75	3 000	42.90	--/--/--
Итера-Фин-1	101.50	0.37	11.31	-197.20	560	731	31.05.10	0.20	20.11.12	18.90	5 000	--	--/--/--
ЛУКОЙЛ, БО-01	113.01	0.21	7.49	-9.90	122	137		2.14	06.08.12	13.35	5 000	33.90	BBB-/Baa2/BBB
ЛУКОЙЛ, БО-02	113.05	0.34	7.47	-15.86	121	135		2.14	06.08.12	13.35	5 000	27.09	BBB-/Baa2/BBB
ЛУКОЙЛ, БО-03	113.05	0.35	7.47	-16.08	121	135		2.14	06.08.12	13.35	5 000	43.93	BBB-/Baa2/BBB
ЛУКОЙЛ, БО-04	113.05	0.30	7.47	-14.09	121	135		2.14	06.08.12	13.35	5 000	22.61	BBB-/Baa2/BBB
ЛУКОЙЛ, БО-05	112.96	0.16	7.51	-7.70	124	139		2.14	06.08.12	13.35	5 000	35.15	BBB-/Baa2/BBB
ЛУКОЙЛ, БО-06	104.30	0.65	7.58	-26.96	122	130		2.46	13.12.12	9.20	5 000	20.86	BBB-/Baa2/BBB
ЛУКОЙЛ, БО-07	104.36	0.36	7.55	-14.96	120	128		2.46	13.12.12	9.20	5 000	20.87	BBB-/Baa2/BBB
ЛУКОЙЛ, БО-18	102.01	-0.04	5.83	6.76	10	183		0.28	22.06.10	13.50	5 000	0.05	BBB-/Baa2/BBB
ЛУКОЙЛ, БО-19	102.01	-0.04	5.83	6.76	10	183		0.28	22.06.10	13.50	5 000	0.19	BBB-/Baa2/BBB
ЛУКОЙЛ, БО-20	102.01	0.01	5.83	-9.87	10	183		0.28	22.06.10	13.50	5 000	0.51	BBB-/Baa2/BBB
ЛУКОЙЛ-3	99.65	0.15	7.44	-9.85	132	162		1.64	08.12.11	7.10	8 000	33.67	BBB-/Baa2/BBB
ЛУКОЙЛ-4	98.16	0.00	8.13	-0.11	154	155		3.27	05.12.13	7.40	6 000	10.78	BBB-/Baa2/BBB
Марийский НПЗ-2	100.00	0.00	0.01	0.00	-586	-496		0.77	16.12.10	0.01	1 500	--	--/--/--
Мособлгаз-1	95.75	0.00	16.67	0.97	1 071	1,127		1.10	17.05.11	12.00	2 500	--	--/--/--
МособлгазФ-2	92.99	0.05	15.77	-3.60	976	1,002		1.25	24.06.12	9.25	3 000	0.02	--/--/--
НСХ-1	100.00	0.00	13.39	-0.03	728	758		1.59	15.12.11	13.00	1 000	--	--/--/--
РуссНефть-1	102.95	0.00	9.00	-1.41	314	407		0.72	10.12.10	13.00	7 000	--	--/--/--
Транснефть-1	103.71	0.05	8.76	-1.57	199	191	20.05.15	3.92	13.05.19	13.75	35 000	63.98	BBB-/Baa1/--
Транснефть-2	100.00	0.00	9.77	-0.15	287	284	08.10.15	4.34	01.10.19	11.75	35 000	--	BBB-/Baa1/--
Транснефть-3	104.95	0.35	8.63	-8.19	174	171	25.09.15	4.32	18.09.19	12.15	65 000	--	BBB-/Baa1/--
Потребительские товары и Розничная торговля													
Аптека 36.6-2	89.77	4.26	28.20	-427.52	2 212	2,244		1.48	05.06.12	18.00	2 000	4.61	--/--/--
Бахетле-1	100.90	0.02	10.09	-18.09	438	609		0.19	19.05.10	15.00	1 000	--	--/--/--
Виват-1	91.95	0.00	132.75	405.27	12 707	12,875		0.11	20.04.10	12.10	1 000	--	--/--/--
Виктория-Финанс-БО-1	100.50	0.30	11.56	-76.95	579	720	19.08.10	0.44	12.02.13	12.50	2 000	5.03	--/--/--
Восток-Сервис, БО-1	100.00	0.00	20.38	-0.08	1 455	1,548		0.62	01.03.11	19.00	700	--	--/--/--
Дет.мир-Ц-1	87.00	-0.39	12.27	11.89	543	541		4.14	26.05.15	8.50	1 150	0.00	--/--/--
ДжЭфСиГ-1	100.75	0.00	15.38	-4.94	966	1,138	22.06.10	0.27	20.10.11	20.00	2 000	--	Withdrawn/--/--
Дикси-1	97.09	0.00	12.76	0.98	684	751		0.95	17.03.11	9.25	3 000	--	--/--/--
ИКС 5	100.30	0.12	6.71	-39.69	96	267	08.07.10	0.32	01.07.14	7.60	9 000	2.01	BB/--/--
ИКС 5-4	112.50	-0.05	7.86	1.97	189	243	13.06.11	1.13	02.06.16	18.46	8 000	5.41	BB/--/--
Интерград-1	100.00	0.00	15.48	-0.09	960	1,044	21.01.11	0.81	09.07.14	15.00	900	--	--/--/--
Карусель-1	100.00	0.00	12.36	0.06	591	587		2.80	12.09.13	12.00	3 000	--	--/--/--
КОНТИ-РУС-1	97.17	0.00	33.90	18.48	2 819	2,990		0.23	02.06.10	17.00	750	--	--/--/--
Копейка-2	108.00	1.50	12.34	-92.79	621	646		1.69	15.02.12	16.50	4 000	32.23	CCC+/--/--
Копейка-3	99.50	0.00	10.47	0.02	431	456		1.78	15.02.12	9.80	4 000	--	CCC+/--/--
КубНива-1	100.00	0.00	16.10	-0.07	956	954		3.08	20.02.14	15.50	600	--	--/--/--
Лаверна-1	100.10	0.00	2.68	-4.59	-299	-132		0.08	08.04.10	4.00	1 000	--	--/--/--
Магнит-2	97.94	0.24	9.55	-13.88	337	357		1.84	23.03.12	8.20	5 000	118.02	--/--/--
Магнолия-1	102.05	0.00	13.75	-4.61	800	958		0.35	22.07.10	19.00	1 000	--	--/--/--
Махеев-1	98.50	-1.50											

Долговой инструмент	Цена	Изм. за день	Доходность	Изм. за день	Номинальный спрэд	Z спрэд	Дата oferty	Дюрация	Дата погашения	Ставка купона	Объем выпуска	Объем торгов	Кредитный рейтинг (S&P/Moody's/ Fitch)
ПаркетХолл-1	95.20	0.00	161.40	963.68	15 574	15,740		0.06	01.04.10	13.10	300	--	--/--/--
Протек-1	99.96	0.00	12.36	0.02	629	662		1.48	02.11.11	12.00	5 000	--	--/--/--
Рубеж-Плюс-1	95.00	0.00	49.46	36.99	4 375	4,546		0.22	01.06.10	20.00	1 000	--	--/--/--
СпортМ-1	99.90	0.00	17.83	0.12	1 212	1,383		0.20	21.05.10	17.00	3 000	--	--/--/--
Техносила-1	100.00	0.00	24.53	-0.97	1 882	2,053	01.06.10	0.21	26.05.11	24.00	2 000	--	--/--/--
УфаойлОп-1	98.00	0.00	38.11	74.82	3 243	3,411		0.10	15.04.10	13.00	1 500	--	--/--/--
Холидей-1	99.25	0.00	27.92	72.22	2 226	2,392		0.06	01.04.10	13.00	1 500	--	--/--/--
Производство продуктов питания и напитков													
Аладушкин-2	100.00	0.00	18.42	0.05	1 234	1,267		1.47	23.11.11	17.70	1 000	--	--/--/--
ВБД-2	100.58	0.12	8.35	-18.06	248	339		0.74	15.12.10	9.00	3 000	--	BB-/Ba3/--
ВБД-3	103.65	0.32	7.19	-72.67	141	273	03.09.10	0.48	27.02.13	15.00	5 000	--	BB-/Ba3/--
Домоцентр-1	67.37	0.00	285.66	341.14	27 991	28,160		0.33	08.07.10	20.00	1 000	--	--/--/--
Интурист-1	99.90	0.00	9.98	1.80	430	598		0.11	21.04.10	9.00	1 000	--	--/--/--
Микоян-2	103.25	0.00	11.88	-0.30	573	599	24.02.12	1.74	07.02.13	13.50	2 000	--	--/--/--
НатурПродукт-3	92.58	0.36	31.40	-52.04	2 549	2,610		0.92	22.08.11	19.50	900	--	--/--/--
ОбКондитеры-1	99.62	0.00	9.89	3.01	419	589	21.05.10	0.19	16.05.12	7.70	3 000	--	--/--/B
ОбКондитеры-2	103.00	0.00	12.35	-0.74	641	702	22.04.11	1.01	17.04.13	15.00	3 000	--	--/--/B
Пивдом-1	99.98	0.00	1.18	0.18	-451	-282		0.12	22.04.10	1.00	1 000	--	--/--/--
Ресторантс-3	102.00	0.00	8.32	-12.41	261	432	03.06.10	0.21	26.11.10	18.00	1 000	--	--/--/--
РусМоре-1	102.20	0.00	9.94	-8.49	422	594	21.06.10	0.26	14.06.12	18.00	2 000	--	--/--/--
Синергия-2	98.50	0.00	15.53	3.31	978	1,136		0.36	22.07.10	10.70	2 000	--	--/--/--
Синергия-3	98.00	0.00	12.66	0.51	674	747	24.02.11	0.93	18.08.14	10.00	2 500	--	--/--/--
СпартакТД-2	100.00	0.00	17.70	0.14	1 179	1,245		0.92	22.03.11	17.00	1 000	--	--/--/--
Хортекс-1	95.25	0.00	16.57	0.30	1 042	1,067	28.02.12	1.76	14.08.13	13.00	1 000	--	--/--/--
Черкизово-1	101.80	0.47	11.41	-44.26	543	597		1.14	31.05.11	12.75	2 000	2.04	--/--/--
Юнимилк-1	96.87	0.00	17.13	0.26	1 108	1,149		1.39	06.09.11	14.00	2 000	--	--/--/--
Региональные и муниципальные													
Башкортостан-6	101.00	-0.40	6.67	58.40	82	177		0.70	30.11.10	8.02	1 500	--	BB+/Ba1/--
Белгор.обл.-2006	98.95	-0.69	8.87	49.53	278	313		1.51	19.10.11	7.88	1 020	0.82	--/Ba1/B+
Белгор.обл.-3	99.27	-0.73	9.86	121.69	402	504		0.65	10.11.10	8.38	2 000	0.40	--/Ba1/B+
Белгор.обл.-5	95.25	0.30	10.00	-11.81	355	358		2.78	14.05.13	8.23	1 500	--	--/Ba1/B+
Волгогр.обл.-1	100.00	-0.18	9.12	72.39	339	512		0.27	17.06.10	9.00	70	0.01	BB/--/--
Волгогр.обл.-3	99.75	0.00	9.56	1.44	386	556		0.19	19.05.10	8.10	550	--	BB/--/--
Волгогр.обл.-34003	104.68	0.00	9.32	-1.69	340	398		0.95	06.09.11	14.70	1 000	--	BB/--/--
Волгогр.обл.-4	98.00	0.00	9.34	0.25	328	361		1.45	15.05.12	7.95	800	--	BB/--/--
Волгогр.обл.-7	100.76	0.36	9.03	-30.50	302	326		1.26	12.06.12	9.63	1 000	2.87	BB/--/--
Волгоград-3	101.00	0.00	10.68	-0.27	475	518		0.99	13.07.11	11.38	810	0.30	--/Ba3/--
Воронеж.обл.-3	100.95	-0.45	9.65	38.71	365	416		1.23	27.06.11	10.25	500	--	--/--/--
Воронеж.обл.-4	100.35	1.82	10.05	-95.87	381	397		2.07	25.06.12	10.00	1 000	2.53	--/--/--
Ивановская обл.-34-1	99.30	0.26	10.21	-52.99	441	559		0.53	09.11.10	8.50	500	0.12	--/--/--
Иркут.обл.31-3	99.88	0.12	7.24	-33.98	148	262		0.38	24.11.10	6.75	750	--	B/--/--
Иркут.обл.31-4	100.12	0.00	6.75	-0.96	104	275		0.21	26.05.10	7.25	300	--	B/--/--
Иркут.обл.31-5	98.70	-0.05	9.43	6.28	352	408		0.92	26.10.11	7.70	1 100	--	B/--/--
Иркут.обл.31-6	99.75	1.00	9.64	-84.18	363	385		1.28	22.11.12	9.20	2 394	0.00	B/--/--
Иркут.обл.31-7	101.55	0.25	9.45	-29.15	353	401		0.93	25.12.11	11.50	1 567	2.03	--/--/--
Казань-6	103.52	0.08	9.55	-7.12	353	395		1.28	08.12.11	12.00	2 000	28.06	--/--/B+
Калмыкия-1	100.00	-0.07	11.99	17.34	621	759		0.45	24.08.10	11.50	300	0.68	--/--/--
Калуж.обл.-2	99.30	0.80	9.33	-75.99	334	381		1.16	29.08.11	8.40	1 040	--	Withdrawn/--/BB-
Калуж.обл.-3	100.10	0.20	9.21	-9.97	293	305		2.19	29.11.12	9.05	1 000	5.00	Withdrawn/--/BB-
Калуж.обл.-4	90.50	0.00	19.08	1.60	1 308	1,310		1.25	26.06.13	10.21	1 200	--	Withdrawn/--/BB-
Карелия-1	99.99	0.00	7.76	0.41	205	376		0.23	02.06.10	7.65	250	--	--/--/BB-
Карелия-11	99.40	0.15	10.32	-8.48	411	429		1.94	10.05.12	9.90	800	8.73	--/--/BB-
Карелия-12	108.30	-0.15	8.14	16.18	227	310		0.74	02.06.11	19.05	1 000	--	--/--/BB-
Карелия-2	98.57	-0.38	9.54	46.52	364	435		0.88	14.04.11	7.87	750	0.46	--/--/BB-
Коми-6	101.00	0.00	8.90	-0.80	308	420		0.57	14.10.10	10.50	700	0.00	--/Ba2/BB
Коми-7	97.82	-0.73	9.24	28.28	279	281		2.79	22.11.13	9.00	1 000	2.34	--/Ba2/BB
Коми-8	92.05	0.07	8.92	-1.88	204	205		4.30	03.12.15	7.50	1 000	1.44	--/Ba2/BB
Костром.обл.-5	98.00	0.96	10.60	-63.34	446	462		1.69	20.12.12	9.00	3 000	1.32	--/--/B+
Краснодар кр.-2	95.00	0.00	9.38	0.29	320	334		1.85	14.12.12	7.00	1 500	--	BB/Ba1/BB
Красноярский край-4	105.87	0.42	7.67	-27.08	156	175		1.61	08.11.12	11.64	10 200	34.41	BB+/Ba2/BB+
Лен.обл.-2	104.90	0.40	7.23	-57.88	137	231		0.71	08.12.10	14.01	800	7.36	BB/--/BB
Лен.обл.-3	111.50	-2.01	9.12	50.82	240	237		3.71	05.12.14	12.25	1 300	2.23	BB/--/BB
Липецк.обл.-4	99.70	0.00	8.45	-0.06	254	314		0.90	19.07.11	7.95	1 050	2.50	--/--/BB
Липецк.обл.-5	99.50	0.00	8.74	1.27	299	462		0.34	15.07.10	7.10	500	--	--/--/BB
Липецк.обл.-6	99.90	0.00	9.23	0.05	313	320		1.57	05.06.13	8.98	1 500	--	--/--/BB
Магадан-7	100.00	-0.36	10.39	177.23	468	639		0.22	31.05.10	10.00	360	--	--/--/--
МО-5	100.13	0.00	7.41	-17.85	175	341		0.05	30.03.10	10.00	6 000	7.50	Withdrawn/B3/--
МО-6	100.27	0.04	8.91	-4.29	296	357		1.04	19.04.11	9.00	12 000	51.14	Withdrawn/B3/--
МО-7	92.97	0.14	10.39	-4.38	375	374		3.44	16.04.14	8.00	16 000	2.62	Withdrawn/B3/--
МО-8	97.10	0.76	10.84	-44.27	464	471		1.91	11.06.13	9.00	17 100	86.01	Withdrawn/B3/--
МО-9	110.45	-0.55	10.70	37.39	467	498		1.35	15.03.12	18.00	28 050	3.19	Withdrawn/B3/--
Мос-38	103.30	0.40	5.75	-53.67	-12	76		0.77	26.12.10	10.00	5 000	0.02	BBB/Baa1/BBB
Мос-39	100.50	0.10	7.58	-2.88	86	87		3.74	21.07.14	8.00	10 000	0.00	BBB/Baa1/BBB
Мос-41	100.50	-0.22	6.75	59.63	99	251		0.39	30.07.10	8.00	10 000	0.00	BBB/Baa1/BBB
Мос-44	100.30	-0.15	7.54	3.58	64	65		4.37	24.06.15	8.00	20 000	--	BBB/Baa1/BBB
Мос-45	102.31	0.16	7.01	-7.91	75	91		2.12	27.06.12	8.00	15 000	15.78	BBB/Baa1/BBB
Мос-49	98.71	0.76	7.75	-14.58	61	58		5.59	14.06.17	8.00	27 354	509.10	BBB/Baa1/BBB
Мос-50	102.17	0.35	6.79	-22.11	66	95		1.66	18.12.11	8.00	15 000	202.45	BBB/Baa1/BBB
Мос-54	101.98	0.48	7.05	-22.01	74	87		2.31	05.09.12	8.00	15 000	30.59	BBB/Baa1/BBB
Мос-56	99.36	1.38	7.63	-28.72	56	53		5.07	22.09.16	8.00	18 088	424.56	BBB/Baa1/BBB
Мос-58	104.50	0.68	6.30	-59.86	32	86		1.17	01.06.11	10.00	15 000	314.07	BBB/Baa1/BBB
Мос-59	100.10	0.00	0.89	-177.69	-476	-311		0.01	15.03.10	10.00	15 000	--	BBB/Baa1/BBB
Мос-61	121.96	0.77	7.51	-25.91	109	112		2.68	03.06.13	15.00	11 930	3.71	BBB/Baa1/BBB
Мос-62	123.79	1.21	7.39	-32.12	78	76		3.35	08.06.14	16.00	31 991	720.72	BBB/Baa1/BBB
Нижегор.обл.-3	99.74	-0.41	8.22	38.53	225	272		1.11	20.10.11	7.95	1 400	1.19	--/Ba2/B+
Нижегор.обл.-4	100.00	1.74	8.21	-115.84	209	227		1.62	17.11.12	8.25	2 025	1.50	--/Ba2/B+
Нижегор.обл.-5	106.85	0.35	9.01	-21.97	290	307		1.62	02.12.12	13.25	3 000	3.21	--/Ba2/B+
Новосиб.обл.-14	99.66	0.00	8.60	0.20	273	361		0.76	24.12.10	7.89	1 400	--	--/--/BB
Новосибирск-4	100.10	0.00	8.28	-0.30	255	428		0.28	24.06.10	8.40	1 500	--	BB/--/--
Пенз.обл.-2	100.55	-0.45	9.09	68.10	325	422		0.69	26.11.10	9.75	500	--	--/--/BB
Самар.обл.-2	100.05	0.30	6.89	-64.63	110	238		0.49	09.09.10	6.82	2 000	12.40	BB+/Ba1/--
Самар.обл.-3	99.50	0.50	8.22	-40.06	218	261		1.35	11.08.11	7.60	4 500		

Долговой инструмент	Цена % от номинала	Изм. за день п.п.	Доходность %	Изм. за день б.п.	Номинальный спрэд б.п.	Z спрэд б.п.	Дата oferty	Дюрация лет	Дата погашения	Ставка купона %	Объем выпуска млн.руб.	Объем торгов млн.руб.	Кредитный рейтинг (S&P/Moody's/ Fitch)
Самар.обл.-6	114.90	0.14	9.04	-6.40	274	278		2.30	10.05.13	15.00	2 425	15.86	BB+/Ba1/--
Саха (Якут)-8	100.77	-0.72	8.22	79.47	230	293		0.96	26.05.11	8.80	1 750	7.19	BB/--/BB
Саха(Якут)	99.90	0.92	8.23	-36.06	179	183		2.74	11.04.13	7.95	2 500	104.77	BB/--/BB
Твер.обл.-34005	106.13	-0.36	10.31	29.32	432	472		1.18	26.12.13	15.00	4 000	25.79	B+/--/--
Твер.обл.-34006	105.79	0.00	10.89	-0.16	444	442		2.80	12.06.14	12.50	3 000	--	B+/--/--
Томск.обл.-4	98.77	0.06	8.17	-4.93	217	260		1.23	26.12.11	7.00	500	1.90	B/--/--
Томск.обл.-5	98.54	0.00	7.94	0.12	176	189		1.86	17.12.12	7.00	1 400	--	B/--/--
ТомскАдм-1	99.85	-0.05	9.60	28.16	390	560		0.19	20.05.10	8.50	200	0.16	--/--/--
ТомскАдм-2	108.94	-0.02	11.00	-0.17	500	541		1.20	22.12.11	17.80	350	--	--/--/--
Томская область-34037	107.70	-0.08	9.12	3.56	291	297		1.93	27.11.13	13.50	2 000	0.00	B/--/--
Удмуртия-2	95.50	0.16	10.89	-8.52	462	477		2.15	15.07.12	8.40	1 500	0.00	--/Ba1/--
Удмуртия-3	101.59	-0.16	10.58	5.95	411	413		2.85	13.07.13	10.90	1 000	186.92	--/Ba1/--
Чувашия-5	99.70	0.56	8.26	-50.55	227	280		1.18	05.06.11	7.85	1 000	0.11	--/Ba2/--
Чувашия-6	96.60	-0.90	9.42	51.60	322	341		1.94	17.04.12	7.49	1 000	3.36	--/Ba2/--
Чувашия-7	101.00	0.00	9.03	-0.09	267	273		2.48	04.06.13	9.41	1 000	2.77	--/Ba2/--
Якутия-6	100.68	0.06	6.15	-39.43	45	215		0.17	13.05.10	10.00	800	--	BB/--/BB
Якутия-7	98.00	1.05	8.87	-45.32	249	242		2.56	17.04.14	7.80	2 500	3.45	BB/--/BB
Яр.обл.-6	99.05	0.00	7.81	0.12	192	265		0.86	19.04.11	7.00	1 200	--	--/--/BB-
Яр.обл.-7	100.00	0.00	6.88	0.27	122	288		0.05	30.03.10	6.75	2 100	41.85	--/--/BB-
Яр.обл.-8	99.45	-0.60	9.59	61.96	365	419		1.03	30.06.11	9.00	1 870	789.73	--/--/BB-
Сельское хозяйство													
АгрГрупп-2	101.50	0.00	16.83	-0.17	1 080	1,119	15.09.11	1.32	12.09.12	17.00	1 000	--	--/--/--
Агроком-1	95.00	0.00	35.11	21.62	2 938	3,111	25.06.10	0.28	21.06.11	13.00	1 500	--	--/--/--
Агросоюз-2	95.00	0.00	191.28	1 214.74	18 561	18,728	31.03.10	0.06	28.03.12	17.00	1 500	--	--/--/--
Комос-1	100.44	0.00	17.08	-1.77	1 133	1,296	26.07.10	0.34	21.07.11	18.00	2 000	--	--/--/--
Мираторг-1	101.75	0.25	14.75	-72.20	899	1,047	06.08.10	0.40	02.08.12	19.00	2 500	--	--/--/--
Моссельпром-2	100.00	0.00	17.10	-0.88	1 143	1,310	26.04.10	0.10	10.04.14	17.00	1 500	--	--/--/--
Телекоммуникации													
ВолгаТел-2	99.50	0.00	10.83	0.88	505	615		0.46	30.11.10	9.50	1 200	--	BB/--/BB
ВолгаТел-3	100.12	-0.44	8.34	99.53	256	366		0.46	30.11.10	8.50	920	--	BB/--/BB
ВолгаТел-4	104.00	0.00	8.00	-1.20	208	278	11.03.11	0.95	03.09.13	12.00	3 000	0.52	BB/--/BB
ВымпелКом-1	104.96	0.70	7.69	-24.52	119	121		2.94	19.07.13	9.25	10 000	418.94	BB+/Ba2/--
ВымпелКом-3	109.68	0.03	7.58	-3.52	157	206	14.07.11	1.24	08.07.14	15.20	10 000	227.03	BB+/Ba2/--
ДальСвязь, БО-5	108.46	-0.04	8.42	1.44	241	289	21.07.11	1.26	17.07.12	15.00	1 500	--	--/--/BB-
ДальСвязь-2	100.45	-0.05	6.85	20.10	114	285	04.06.10	0.23	30.05.12	8.85	1 700	--	--/--/BB-
МГТС-5	101.05	-2.09	10.74	986.85	503	674		0.20	25.05.10	16.00	300	--	BB/Ba3/--
МТС-1	101.00	0.00	5.11	-20.55	-57	111	26.04.10	0.12	17.10.13	14.01	10 000	--	BB/Ba2/BB+
МТС-2	101.26	0.03	4.00	-42.86	-169	0	29.04.10	0.13	20.10.15	14.01	10 000	--	BB/Ba2/BB+
МТС-3	100.60	0.09	6.56	-35.17	83	256	24.06.10	0.28	12.06.18	8.70	10 000	5.03	BB/Ba2/BB+
МТС-4	109.94	-0.18	7.57	13.02	162	217	19.05.11	1.05	13.05.14	16.75	15 000	272.34	BB/Ba2/BB+
МТС-5	113.41	0.06	7.78	-3.36	155	169	26.07.12	2.04	19.06.16	14.25	15 000	136.10	BB/Ba2/BB+
Наука-Связь-1	109.00	0.00	3.66	-3.67	-221	-134	14.01.11	0.76	27.06.13	15.00	400	--	--/--/--
СЗТ-3	100.35	-0.25	8.36	36.52	250	337		0.73	24.02.11	8.60	2 100	31.61	BB/--/BB
СЗТ-4	97.50	0.00	10.42	0.37	439	477		1.34	08.12.11	8.10	1 500	--	BB/--/BB
СЗТ-6	107.70	0.60	7.77	-46.87	174	219	09.08.11	1.30	24.07.19	11.70	3 000	--	BB/--/BB
СибТел-6	100.90	0.00	8.09	-0.93	230	354		0.50	16.09.10	9.75	2 000	--	--/--/BB
СибТел-8	102.15	0.88	8.02	-69.00	198	242	18.08.11	1.35	08.08.13	9.50	2 000	51.08	--/--/BB
Синтерра-1	103.50	0.15	8.58	-45.54	281	430	09.08.10	0.40	01.08.13	17.50	3 000	55.85	--/--/--
Система-1	102.40	-1.41	9.02	54.66	260	266		2.67	07.03.13	9.75	6 000	551.01	BB/Ba3/BB-
Система-2	114.00	0.63	8.44	-28.45	218	232	17.08.12	2.13	12.08.14	14.75	20 000	1 046.92	BB/Ba3/BB-
Система-3	109.89	-0.25	8.53	9.78	220	228	04.12.12	2.34	24.11.16	12.50	19 000	304.35	BB/Ba3/BB-
Таттелеком-4	101.38	0.12	6.77	-96.34	108	277	10.05.10	0.15	01.11.12	16.00	1 500	--	--/--/BB+
УрСИ, БО-1	104.50	0.00	7.98	-0.41	190	223	09.11.11	1.51	01.11.12	10.80	1 000	3.20	B+/--/BB-
УрСИ-6	103.00	0.00	7.21	-0.96	130	181		0.89	17.11.11	10.50	1 600	--	B+/--/BB-
УрСИ-7	100.32	0.00	--	--	--	--		--	13.03.12	16.00	3 000	--	B+/--/BB-
УрСИ-8	100.26	-0.04	6.06	46.03	39	206	12.04.10	0.07	03.04.13	9.60	2 000	--	B+/--/BB-
ЦТК-5	101.16	0.00	8.32	-0.34	237	293		1.05	30.08.11	9.30	2 700	185.29	BB/--/BB
ЮТК, БО-1	103.65	0.28	8.82	-20.02	274	310	21.10.11	1.48	17.10.12	11.00	2 000	--	B/B1/--
ЮТК, БО-4	106.58	0.40	8.83	-18.24	253	263		2.27	18.10.12	11.40	1 000	21.63	B/B1/--
ЮТК-5	100.11	0.03	7.10	-14.50	139	310	04.06.10	0.23	30.05.12	7.55	2 000	1.99	B/B1/--
Транспортные													
Rail 12	34.00	0.00	404.47	431.68	39 870	39,945		0.44	30.06.12	8.38	4 190	--	BBB/Baa2/BBB
ДВТГ-3	45.35	0.00	87.82	8.93	8 176	8,195		1.46	29.08.13	17.00	1 500	--	--/--/--
РЖД, БО-1	105.20	0.43	7.40	-17.84	105	113		2.43	05.12.12	9.40	15 000	--	BBB/Baa1/BBB
РЖД-06	100.37	-0.03	6.87	4.57	103	205		0.65	10.11.10	7.35	10 000	4.87	BBB/Baa1/BBB
РЖД-07	99.26	0.06	8.01	-2.36	167	176		2.40	07.11.12	7.55	5 000	--	BBB/Baa1/BBB
РЖД-08	101.98	0.23	7.01	-19.18	100	149		1.26	06.07.11	8.50	20 000	8.16	BBB/Baa1/BBB
РЖД-09	101.50	0.05	5.38	-37.42	-32	138	21.05.10	0.19	13.11.13	13.50	15 000	0.07	BBB/Baa1/BBB
РЖД-10	124.04	1.85	8.02	-50.55	144	143		3.24	06.03.14	15.00	15 000	4 167.46	BBB/Baa1/BBB
РЖД-11	101.73	0.03	5.01	-24.94	-70	101	28.05.10	0.21	18.11.15	13.50	15 000	46.80	BBB/Baa1/BBB
РЖД-12	112.49	0.36	7.11	-22.85	103	135	28.11.11	1.52	16.05.19	14.90	15 000	12.37	BBB/Baa1/BBB
РЖД-13	103.83	1.27	7.89	-95.19	184	224	12.09.11	1.42	06.03.14	11.46	15 000	56.88	BBB/Baa1/BBB
РЖД-14	103.65	0.17	8.23	-9.95	205	224	12.04.12	1.84	07.04.15	13.40	15 000	341.16	BBB/Baa1/BBB
РЖД-15	105.50	0.05	8.69	-2.50	234	242	24.12.12	2.43	20.06.16	12.84	15 000	2.11	BBB/Baa1/BBB
РЖД-16	108.62	-0.01	7.15	-0.97	117	169	13.06.11	1.16	05.06.19	14.33	15 000	188.81	BBB/Baa1/BBB
РЖД-17	109.18	0.38	8.07	-13.14	159	161	24.07.13	2.87	16.07.18	13.02	15 000	--	BBB/Baa1/BBB
РЖД-18	111.38	-0.38	8.24	9.78	157	155	23.07.14	3.55	15.07.19	13.22	15 000	--	BBB/Baa1/BBB
РЖД-19	108.25	0.00	7.20	-1.22	118	165	27.07.11	1.28	08.07.24	13.50	10 000	--	BBB/Baa1/BBB
РЖД-23	104.91	0.50	7.92	-12.67	111	112	05.02.15	4.05	16.01.25	9.00	15 000	178.71	BBB/Baa1/BBB
Трансаэро-1	102.24	-0.96	13.47	165.48	765	873	03.11.10	0.59	23.10.13	16.95	3 000	7.74	--/--/--
ТрансКонт-1	103.84	0.14	8.18	-5.62	177	183		2.66	26.02.13	9.50	3 000	2.60	--/Ba2/BB+
ЮТэйр-3	101.95	-0.04	11.51	4.68	565	657		0.73	14.12.10	14.00	2 000	35.68	--/--/--
Химические													
Акрон-2	105.95	0.23	10.01	-17.32	397	435	26.09.11	1.35	19.09.13	14.05	3 500	119.09	--/--/BB+
Акрон-3	107.94	0.79	9.98	-41.27	378	395	25.05.12	1.92	20.11.13	13.85	3 500	140.64	--/--/BB+
Каустик-02	99.16	-0.07	20.75	13.62	1 492	1,568		0.64	07.07.11	18.00	765	0.83	Withdrawn/--/--
КуйбАзот-2	98.38	0.63	10.86	-73.71	493	564		0.96	04.03.11	8.80	2 000	11.71	--/--/--
НКНХ-4	75.00	0.00	28.39	2.50	2 224	2,243		1.77	26.03.12	10.00	1 500	--	--/B1/B
Полипласт-1	100.00	0.00	19.48	-0.50	1 375	1,548	25.06.10	0.28	21.06.11	19.00	1 000	--	--/--/--
САХО-1	100.00	-0.05	21.44	28.49	1 573	1,744	27.05.10	0.20	21.05.12	20.00	2 000	250.40	--/--/--
Сибур-1	101.50	0.00	10.04	-0.02	373	382		2.30	01.				

Долговой инструмент	Цена % от номинала	Изм. за день п.п.	Доходность %	Изм. за день б.п.	Номинальный спрэд б.п.	Z спрэд б.п.	Дата оферты	Дюра- ция лет	Дата погашения	Ставка купона %	Объем выпуска млн.руб.	Объем торгов млн.руб.	Кредитный рейтинг (S&P/Moody's/ Fitch)
Атомэнергопром-1	101.18	-0.02	2.32	-0.10	-437	-434		3.63	15.02.14	10.75	30 000	--	BBB-/ -- / --
Атомэнергопром-2	101.17	-0.01	2.32	-0.38	-437	-434		3.63	15.02.14	10.75	30 000	604.98	BBB-/ -- / --
ГенерКомп-1	101.20	0.00	7.67	-4.37	194	367	01.07.10	0.28	21.06.11	12.00	2 000	--	-- / -- / --
ДГК-1	101.50	0.00	9.10	-0.39	318	386	18.03.11	0.93	08.03.13	10.50	5 000	--	-- / -- / --
ЕЭСК-2	100.00	0.00	8.76	-0.20	309	476	12.04.10	0.08	05.04.12	8.74	1 000	--	-- / -- / --
Иркутскэнерго-1	99.52	0.00	18.10	2.08	1 239	1,410	03.06.10	0.23	28.11.13	15.50	5 000	--	Withdrawn/Withdrawn/ --
Ленэнерго-2	99.98	0.26	8.73	-15.89	257	283		1.76	27.01.12	8.54	3 000	59.15	-- /Ba2/ --
Ленэнерго-3	97.80	0.00	9.39	0.44	319	338		1.92	18.04.12	8.02	3 000	--	-- /Ba2/ --
Мосэнерго, БО-2	102.10	-0.11	6.84	20.81	106	242		0.46	26.08.10	11.45	2 000	0.05	BB-/ -- / --
Мосэнерго-1	106.90	0.00	7.72	-0.85	168	206		1.35	13.09.11	12.50	5 000	--	BB-/ -- / --
Мосэнерго-2	99.74	1.23	7.95	-72.41	177	201	23.02.12	1.85	18.02.16	7.65	5 000	1.50	BB-/ -- / --
Мосэнерго-3	105.00	-0.28	8.32	11.33	199	207	07.12.12	2.40	28.11.14	10.25	5 000	--	BB-/ -- / --
МОЭК-1	100.75	0.22	8.68	-18.20	266	312	11.08.11	1.30	25.07.13	9.00	6 000	--	BB+/ -- /BB+
МОЭСК-1	99.75	0.62	8.40	-47.16	234	275		1.43	06.09.11	8.05	6 000	--	-- /Ba2/ --
МРСК Урал-1 (Пермэнерго-1)	99.40	0.00	11.36	4.20	565	736	26.05.10	0.20	22.05.12	8.15	1 000	--	-- / -- / --
МРСК Юга-2	111.53	0.72	9.16	-53.38	312	354	01.09.11	1.36	26.08.14	17.50	6 000	380.34	-- / -- / --
ОГК 2-1	100.01	-0.03	7.75	10.20	202	375		0.31	01.07.10	7.70	5 000	18.10	-- / -- / --
ОГК 5, БО-1	101.98	-0.02	6.87	1.31	111	266		0.38	27.07.10	12.20	2 000	--	-- /Ba3/ --
ОГК 5, БО-2	101.98	-0.06	6.87	13.51	111	266		0.38	27.07.10	12.20	2 000	--	-- /Ba3/ --
ОГК 5-1	106.72	0.20	7.72	-14.47	167	203		1.40	29.09.11	12.25	5 000	--	-- /Ba3/ --
ОГК 6-1	100.12	0.00	6.50	-2.84	82	250	29.04.10	0.12	19.04.12	7.55	5 000	--	-- / -- / --
РусГидро-1	100.52	-0.07	7.80	5.75	180	229		1.24	29.06.11	8.10	5 000	2.95	BB+/Baa3/BB+
ТГК 10-1	100.00	0.00	7.68	-0.15	195	368		0.27	17.06.10	7.60	3 000	--	-- / -- / --
ТГК 10-2	99.00	0.00	12.60	1.45	683	827	13.08.10	0.42	06.02.13	9.75	5 000	--	-- / -- / --
ТГК 1-1	100.80	0.00	--	--	--	--		--	11.03.14	7.75	4 000	--	-- / -- / --
ТГК 1-2	111.28	0.28	7.94	-23.65	194	244	11.07.11	1.21	01.07.14	16.99	5 000	13.91	-- / -- / --
ТГК 2-1	104.81	-0.49	7.61	98.46	182	315	07.09.10	0.47	30.08.11	18.00	4 000	--	-- / -- /B
ТГК 4-1	99.70	0.00	9.05	1.45	334	505	09.06.10	0.23	31.05.12	7.60	5 000	--	-- / -- / --
ТГК 6-1	100.85	0.09	9.90	-10.85	399	472	28.02.11	0.92	21.02.12	10.50	2 000	24.20	-- / -- / --
ТГК 8-1	99.00	0.00	8.69	0.07	247	265		1.98	10.05.12	8.00	3 500	--	-- / -- / --
Тюменьэнерго-2	100.09	-0.01	6.10	9.83	43	210	02.04.10	0.06	29.03.12	7.70	2 700	91.15	-- / -- / --
ФСК-2	100.45	0.00	6.66	-1.81	93	266		0.28	22.06.10	8.25	7 000	--	BBB/Baa2/ --
ФСК-4	100.05	0.05	7.39	-3.53	132	168		1.47	06.10.11	7.30	6 000	0.31	BBB/Baa2/ --
ЭнергоСтрой-1	100.00	0.00	12.32	0.00	635	691		1.11	20.05.11	12.00	1 500	--	-- / -- / --
Якутскэнерго-2	101.02	0.00	9.93	5.71	377	403		1.76	09.03.12	10.30	1 080	--	-- / -- /BB
Другие													
АСПЭК-1	100.00	0.00	13.46	-1.02	780	946		0.06	31.03.10	13.00	1 500	--	-- / -- / --
АЦБК-3	74.00	0.00	2 354.70	19 712.60	234 902	235,070	19.04.10	0.10	14.04.11	14.25	1 500	--	-- / -- / --
ВМК-1	100.00	0.00	16.61	0.01	1 008	1,002		3.08	21.05.14	16.00	1 000	--	-- / -- / --
Далур-1	99.05	0.00	15.68	0.13	978	1,055	14.02.11	0.88	05.02.13	14.00	520	--	-- / -- / --
Железобетон-1	95.00	0.00	26.46	8.58	2 069	2,209	30.08.10	0.44	27.05.11	12.00	1 000	--	-- / -- / --
Космос-1	97.00	0.00	30.90	13.58	2 517	2,690	01.07.10	0.27	16.06.11	17.00	2 000	--	-- / -- / --
ЛР-1	100.00	-0.06	13.65	3.18	742	756		2.01	17.07.12	13.75	500	3.22	-- / -- / --
РВК-1	104.05	0.00	7.57	-8.44	182	340	28.07.10	0.36	21.07.11	19.00	1 750	--	-- / -- /BB-
Сенатор-1	95.10	0.00	51.05	49.13	4 534	4,705	01.06.10	0.20	18.05.12	18.00	1 000	--	-- / -- / --
ТАИФ-1	99.85	0.00	8.92	0.30	313	441		0.50	09.09.10	8.42	4 000	--	-- / -- / --
ТК Фин-2	100.00	0.00	13.00	-0.12	694	736		1.40	05.09.11	12.60	1 000	--	-- / -- / --
Элис	95.00	0.00	35.37	5.05	2 946	3,012	31.03.11	0.90	20.09.12	18.50	500	--	-- / -- / --
ЮниТайл-1	99.32	0.22	21.19	-88.54	1 546	1,719	25.06.10	0.28	22.06.11	18.00	1 500	1.04	-- / -- / --

* в качестве ККД (ключевой кривой доходности) используется кривая доходности ОФЗ

Доходность еврооблигаций

Долговой инструмент	Цена % от номинала	Изм. за день п.п.	Доходность к погашению / оферте %	Изм. за день б.п.	Дюрация лет	Спрэд к суверенной кривой доходности		Спрэд к КО США		Дата погашения	Ставка купона %	Объем выпуска млн.	Кредитный рейтинг (S&P/Moody's/Fitch)
						Номинальный б.п.	Z-спрэд б.п.	Номинальный б.п.	Z-спрэд б.п.				
Внешние российские суверенные долговые обя.													
МинФин-VII	100.70	-0.04	2.36	3.50	1.12	903	-165	183	205	14.05.11	3.000	1 750 USD	-- / -- / --
Россия 10	100.70	-0.01	-9.32	-100.30	0.04	--	--	--	--	31.03.10	8.250	313 USD	BBB/Baa1/BBB
Россия 18	143.97	0.05	4.60	-0.72	6.09	--	--	166	346	24.07.18	11.000	3 466 USD	BBB/Baa1/BBB
Россия 28	177.59	0.13	5.80	-0.79	9.74	--	--	189	382	24.06.28	12.750	2 500 USD	BBB/Baa1/BBB
Россия 30	115.43	0.05	4.96	-0.81	5.87	--	--	210	361	31.03.30	7.500	17 296 USD	BBB/Baa1/BBB
Российские корпоративные еврооблигации													
Алроса 14	109.08	-0.04	6.58	0.75	3.86	654	215	459	585	17.11.14	8.875	500 USD	B+/Ba3/B+
Вымпелком 11	107.52	-0.04	3.50	2.01	1.49	927	-60	279	314	22.10.11	8.375	300 USD	BB+/Ba2/ --
Вымпелком 13	108.44	0.04	5.40	-1.38	2.75	808	109	401	485	30.04.13	8.375	1 000 USD	BB+/Ba2/ --
Вымпелком 16	107.42	0.35	6.76	-6.77	4.90	416	215	425	585	23.05.16	8.250	600 USD	BB+/Ba2/ --
Вымпелком 18	112.08	0.24	7.14	-3.79	5.87	218	233	428	602	30.04.18	9.125	1 000 USD	BB+/Ba2/ --
Газпром 10	103.21	-0.04	1.65	3.90	0.53	--	--	71	140	27.09.10	7.800	1 000 EUR	BBB/Baa1/BBB
Газпром 12	103.30	-0.02	3.27	0.74	2.60	--	--	158	275	09.12.12	4.560	1 000 EUR	BBB/Baa1/BBB
Газпром 13 (4.505%)	104.02	-0.03	1.78	1.61	1.47	759	-236	107	136	22.07.13	4.505	442 USD	BBB/Baa1/BBB
Газпром 13 (5.625%)	103.69	-0.11	3.30	6.34	1.59	881	-87	253	286	22.07.13	5.625	157 USD	BBB/Baa1/BBB
Газпром 13 (7.343%)	108.57	-0.09	4.33	2.68	2.74	703	2.41	294	378	11.04.13	7.343	400 USD	BBB/Baa1/BBB
Газпром 13 (7.51%)	109.29	-0.07	4.50	1.97	3.04	648	17	295	392	31.07.13	7.510	500 USD	BBB/Baa1/BBB
Газпром 13 (9.625%)	114.70	-0.06	4.28	1.42	2.66	718	-0.95	294	375	01.03.13	9.625	1 750 USD	BBB/Baa1/BBB
Газпром 14 (10.5%)	119.64	-0.27	5.12	6.46	3.35	632	74	340	447	25.03.14	10.500	800 USD	BBB/Baa1/BBB
Газпром 14 (5.03%)	104.26	0.09	3.84	-2.44	3.67	--	--	179	326	25.02.14	5.030	780 EUR	BBB/Baa1/BBB
Газпром 14 (5.364%)	104.36	-0.08	4.30	1.77	4.16	--	--	208	368	31.10.14	5.364	700 EUR	BBB/Baa1/BBB
Газпром 14 (8.125%)	112.19	-0.28	4.99	6.43	3.77	515	57	304	428	31.07.14	8.125	1 250 USD	BBB/Baa1/BBB
Газпром 15 (5.875%)	105.19	0.10	4.72	-2.18	4.46	--	--	241	409	01.06.15	5.875	1 000 EUR	BBB/Baa1/BBB
Газпром 15 (8.125%)	115.38	0.08	4.54	-1.78	4.25	--	--	230	392	04.02.15	8.125	850 EUR	BBB/Baa1/BBB
Газпром 16	102.94	-0.09	5.67	1.57	5.49	165	100	295	469	22.11.16	6.212	1 350 USD	BBB/Baa1/BBB
Газпром 17 (5.136%)	100.42	0.07	5.06	-1.13	5.78	--	--	230	434	22.03.17	5.136	500 EUR	BBB/Baa1/BBB
Газпром 17 (5.44%)	99.81	-0.23	5.47	3.74	6.33	--	--	252	472	02.11.17	5.440	500 EUR	BBB/Baa1/BBB
Газпром 18 (6.605%)	106.67	0.11	5.54	-1.79	6.43	--	--	255	479	13.02.18	6.605	1 200 EUR	BBB/Baa1/BBB
Газпром 18 (8.146%)	112.00	-0.45	6.23	6.59	6.01	150	141	332	511	11.04.18	8.146	1 100 USD	BBB/Baa1/BBB
Газпром 19 (9.25%)	118.83	-0.38	0.32	14.94	1.93	500	-387	-62	-11	23.04.19	9.250	2 250 USD	BBB/Baa1/BBB
Газпром 20	106.52	-0.27	5.12	8.06	3.18	675	55	349	426	01.02.20	7.201	798 USD	BBB+/- /BBB+
Газпром 22	98.67	-0.43	6.67	5.30	8.46	129	142	292	512	07.03.22	6.510	1 300 USD	BBB/Baa1/BBB
Газпром 34	115.90	-0.49	4.36	11.75	3.50	520	-2.90	256	369	28.04.34	8.625	1 200 USD	BBB/Baa1/BBB
Газпром 37	99.86	-0.34	7.30	2.91	12.14	110	331	310	469	16.08.37	7.288	1 250 USD	BBB/Baa1/BBB
Евраз 13	105.52	0.03	6.87	-1.21	2.70	965	256	550	632	24.04.13	8.875	1 300 USD	B/B2/B+
Евраз 15	102.55	-0.15	7.68	3.25	4.52	602	314	533	683	10.11.15	8.250	750 USD	B/B2/B+
Евраз 18	106.49	-0.11	8.38	1.81	5.71	380	357	557	727	24.04.18	9.500	700 USD	B/B2/B+
Еврохим 12	102.50	-0.03	6.53	1.43	1.83	1 145	236	564	612	21.03.12	7.875	300 USD	BB/ -- /BB-
Казаньоргсинтез 11	89.71	0.15	16.73	-10.45	1.48	2 250	1 263	1 601	1 637	30.10.11	9.250	200 USD	Withdrawn/ -- /C
Комтех 11	10.00	0.00	343.08	89.51	0.99	34 741	33 910	34 266	34 281	19.06.11	10.000	150 USD	Withdrawn/ -- /-
КузБасРазрезУголь 10	100.17	0.00	8.39	-0.56	0.32	1 701	480	822	816	12.07.10	9.000	200 USD	-- /B3/ --
Лукойл 14	104.58	-0.18	5.25	4.28	4.01	483	81	317	451	05.11.14	6.375	900 USD	BBB- /Baa2/BBB-
Лукойл 17	102.00	-0.44	6.01	7.47	5.82	116	127	316	496	07.06.17	6.356	500 USD	BBB- /Baa2/BBB-
Лукойл 19	104.22	-0.32	6.65	4.37	6.98	175	165	338	535	05.11.19	7.250	600 USD	BBB- /Baa2/BBB-
Лукойл 22	98.12	0.10	6.88	-1.23	8.36	153	161	314	531	07.06.22	6.656	500 USD	BBB- /Baa2/BBB-
МТС 10	103.32	-0.02	2.55	-0.08	0.56	1 059	-123	230	227	14.10.10	8.375	400 USD	BB/Ba2/BB+
МТС 12	106.66	-0.06	4.25	2.93	1.76	935	10	340	386	28.01.12	8.000	400 USD	BB/Ba2/BB+
НКХ 12	106.94	0.00	7.42	-0.73	1.44	1 330	332	673	705	20.04.12	12.000	101 USD	-- /B1/B
НМТП 12	101.65	-0.04	6.17	1.85	2.01	1 066	197	519	574	17.05.12	7.000	300 USD	BB+/Ba1/ --
Распадская 12	102.85	0.12	6.08	-6.25	2.01	1 056	188	510	565	22.05.12	7.500	300 USD	-- /B1/B+
Рольф 11	97.07	1.09	15.59	-98.79	1.17	2 213	1 157	1 504	1 527	30.06.11	13.000	150 USD	CCC/Caa2/CCC
Северсталь 13	110.44	0.03	6.26	-1.18	2.94	846	193	476	568	29.07.13	9.750	1 250 USD	BB-/Ba3/B+
Северсталь 14	109.45	0.04	6.58	-1.22	3.41	763	219	482	591	19.04.14	9.250	375 USD	BB-/Ba3/B+
Синек 15	100.51	-0.17	7.45	8.00	2.20	1 147	323	637	700	03.08.15	7.700	250 USD	-- /Ba1/BBB-
Система 11	105.50	-0.03	2.42	1.47	0.85	976	-148	203	210	28.01.11	8.875	350 USD	BB/Ba3/BB-
ТМК 11	105.44	-0.02	5.80	0.66	1.30	1 203	176	518	547	29.07.11	10.000	600 USD	B/B1/ --
ТНК-ВР 12	103.96	-0.04	4.06	1.77	1.87	889	-12	315	365	20.03.12	6.125	500 USD	BBB- /Baa2/BBB-
ТНК-ВР 17	101.45	-0.16	6.37	2.83	5.55	217	165	362	535	20.03.17	6.625	800 USD	BBB- /Baa2/BBB-
ТНК-ВР 11	104.27	-0.02	3.58	0.85	1.29	982	-47	296	325	18.07.11	6.875	500 USD	BBB- /Baa2/BBB-
ТНК-ВР 13	107.93	0.04	4.63	-1.46	2.74	732	33	324	409	13.03.13	7.500	600 USD	BBB- /Baa2/BBB-
ТНК-ВР 15 (6.25%)	104.04	-0.16	5.37	3.77	4.28	430	91	315	460	02.02.15	6.250	500 USD	BBB- /Baa2/BBB-
ТНК-ВР 16	107.02	-0.17	6.14	3.09	5.15	294	151	354	521	18.07.16	7.500	1 000 USD	BBB- /Baa2/BBB-
ТНК-ВР 18	107.76	-0.11	6.61	1.67	6.16	199	180	364	549	13.03.18	7.875	1 100 USD	BBB- /Baa2/BBB-
ТНК-ВР 20 (7.25%)	102.20	-0.04	7.06	0.57	7.21	209	204	371	574	02.02.20	7.250	500 USD	BBB- / -- / --
Транснефть 12 (5.381%)	103.71	-0.07	3.65	2.73	2.14	--	--	211	314	27.06.12	5.381	700 EUR	BBB/Baa1/ --
Транснефть 12	105.23	-0.05	3.69	1.96	2.14	785	-53	264	324	27.06.12	6.103	500 USD	BBB/Baa1/ --

Долговой инструмент	Цена % от номинала	Изм. за день п.п.	Доходность к погашению / оферте %	Изм. за день б.п.	Дюрация лет	Спрэд к суверенной кривой доходности		Спрэд к КО США		Дата погашения	Ставка купона %	Объем выпуска млн.	Кредитный рейтинг (S&P/Moody's/Fitch)
						Номинальный б.п.	Z-спрэд б.п.	Номинальный б.п.	Z-спрэд б.п.				
(6.103%)													
Транснефть 13	110.13	-0.13	4.45	3.70	3.05	640	11	289	386	07.08.13	7.700	600 USD	BBB/Baa1/ --
Транснефть 14	103.83	0.22	4.60	-6.05	3.61	516	21	274	394	05.03.14	5.670	1 300 USD	BBB/Baa1/ --
Транснефть 18	117.95	0.21	5.95	-2.97	6.28	129	110	294	480	07.08.18	8.700	1 050 USD	BBB/Baa1/ --
Российские банковские еврооблигации													
Абсолют Банк 10	100.50	0.00	-3.53	-82.05	0.04	--	--	--	--	30.03.10	9.125	175 USD	--/Ba3/BB+
АК Барс Банк 11	102.74	-0.01	6.93	0.32	1.20	1 341	291	636	661	20.06.11	9.250	300 USD	--/Ba3/BB
Ак Барс Банк 12	106.31	0.07	7.77	-3.16	2.38	1 134	351	658	727	03.12.12	10.250	225 USD	--/Ba3/BB
АльфаБанк 12	104.81	0.29	5.90	-13.43	2.09	1 019	169	488	546	25.06.12	8.200	500 USD	B+/Ba1/BB-
АльфаБанк 13	106.01	0.14	4.38	-12.13	1.22	1 080	36	380	407	24.06.13	9.250	400 USD	B+/Ba1/BB-
Банк Москвы 10	103.61	-0.02	2.10	1.15	0.68	985	-173	180	181	26.11.10	7.375	300 USD	--/Baa1/BBB-
Банк Москвы 13	105.75	-0.07	5.33	2.18	2.82	783	101	389	477	13.05.13	7.335	500 USD	--/Baa1/BBB-
ВТБ 11	106.12	0.04	3.46	-3.13	1.47	927	-63	276	311	12.10.11	7.500	450 USD	BBB/Baa1/BBB
ВТБ 11 (8.25%)	104.76	-0.03	4.35	1.61	1.22	--	--	312	389	30.06.11	8.250	1 000 EUR	BBB/Baa1/BBB
ВТБ 12	104.47	0.05	4.77	-2.20	2.40	831	51	357	428	31.10.12	6.609	1 200 USD	BBB/Baa1/BBB
ВТБ 16	99.75	0.00	4.53	0.13	0.92	--	--	343	410	15.02.16	4.250	500 EUR	BBB/Baa1/BBB
ВТБ 18	104.58	-0.05	5.30	1.52	2.88	766	98	383	473	29.05.18	6.875	2 000 USD	BBB/Baa1/BBB
ВТБ 35	100.22	0.31	6.20	-6.95	4.53	452	169	384	538	30.06.35	6.250	1 000 USD	BBB/Baa1/BBB
ГазпромБанк 11	105.33	-0.02	3.55	0.35	1.19	1 004	-47	299	324	15.06.11	7.970	300 USD	B+/Ba1/ --
ГазпромБанк 13	106.72	-0.06	5.66	1.77	2.94	788	134	417	509	28.06.13	7.933	500 USD	BB/Baa3/ --
ГазпромБанк 15	100.60	0.15	6.37	-3.21	4.59	455	183	398	552	23.09.15	6.500	1 000 USD	BB/Baa3/ --
Кредит Европа 10	100.44	-0.05	2.37	-2.95	0.09	842	-78	227	214	13.04.10	7.500	250 USD	--/Ba3/ --
МДМ Банк 11	104.73	0.00	6.03	-1.09	1.28	1 230	198	542	570	21.07.11	9.750	200 USD	B/Ba3/B+
МежПромБанк 10 (9%)	99.78	-0.16	9.40	47.94	0.34	--	--	853	900	06.07.10	9.000	200 EUR	BB-/B1/B
Номос 12	105.39	0.05	7.05	-2.13	2.45	1 046	279	583	655	17.12.12	9.250	200 USD	--/Ba3/B+
Промсвязьбанк 10	103.96	-0.01	1.26	-1.27	0.53	937	-250	103	99	04.10.10	8.500	200 USD	B/Ba2/B+
Промсвязьбанк 11	106.38	0.14	4.55	-9.77	1.48	1 035	46	385	420	20.10.11	8.750	225 USD	B/Ba2/B+
Промсвязьбанк 12 II	107.00	-0.07	6.15	2.91	1.98	1 072	195	519	571	23.05.12	9.625	200 USD	CCC+/Ba3/B-
Промсвязьбанк 13	110.11	0.10	2.94	-8.69	1.26	927	-110	234	262	15.07.13	10.750	150 USD	B+/Ba2/B+
Промсвязьбанк 15 II	113.53	0.06	9.61	-1.60	3.91	944	514	759	883	27.05.15	12.750	200 USD	CCC+/Ba3/B-
Ренессанс 10	98.13	0.00	16.09	5.82	0.29	2 478	1 255	1 594	1 587	27.06.10	9.500	300 USD	B-/B3/CCC
Ренессанс 11	99.25	0.00	12.78	0.32	0.96	1 984	882	1 233	1 249	01.04.11	12.000	225 USD	B/B1/B
РСХБ 10	103.55	-0.03	1.77	1.69	0.69	949	-207	145	147	29.11.10	6.875	350 USD	--/Baa1/BBB
РСХБ 13	107.44	-0.12	4.62	3.67	2.84	708	31	318	406	16.05.13	7.175	700 USD	--/Baa1/BBB
РСХБ 14	107.94	-0.14	4.83	3.73	3.41	588	46	308	419	14.01.14	7.125	750 USD	--/Baa1/BBB
РСХБ 14 II	115.10	-0.09	5.01	2.03	3.61	558	61	315	432	11.06.14	9.000	1 000 USD	BBB/Baa1/BBB
РСХБ 17	102.48	-0.22	5.87	3.71	5.78	113	114	304	483	15.05.17	6.299	1 250 USD	--/Baa1/BBB
РСХБ 18	110.60	-0.26	6.09	3.74	6.22	145	125	310	495	29.05.18	7.750	1 000 USD	--/Baa1/BBB
Рус.Стандарт 10 (7.5%)	99.29	0.17	8.81	-31.06	0.54	1 690	505	858	855	07.10.10	7.500	500 USD	B+/Ba3/B+
Рус.Стандарт 10 (8.485%)	100.23	0.02	7.58	-8.77	0.29	1 629	403	743	736	29.06.10	8.485	400 USD	B+/Ba3/B+
Рус.Стандарт 11	99.28	0.12	9.29	-11.22	1.07	1 606	530	878	899	05.05.11	8.625	350 USD	B+/Ba3/B+
Сбербанк 11	105.70	-0.04	2.41	2.03	1.58	795	-171	165	204	14.11.11	5.930	750 USD	--/A3/BBB
Сбербанк 13	108.41	-0.12	3.64	3.66	2.87	603	-68	218	308	15.05.13	6.480	500 USD	--/A3/BBB
Сбербанк 13 (6.468%)	108.46	-0.13	3.72	3.75	3.00	578	-61	218	314	02.07.13	6.468	500 USD	--/A3/BBB
Татфондбанк 10	100.50	0.00	5.08	-10.77	0.11	1 422	182	497	488	26.04.10	9.750	200 USD	--/B2/ --
Татфондбанк 12	102.54	0.02	10.75	-1.64	1.73	1 591	660	991	1 035	08.02.12	12.000	225 USD	--/B2/ --
Транскапитал 10	100.75	0.00	4.09	-24.97	0.15	1 215	74	397	386	10.05.10	9.125	175 USD	--/B1/ --
ТрансКредитБанк 10	100.67	-0.20	2.89	110.74	0.17	1 189	-49	276	269	16.05.10	7.000	400 USD	BB/Ba1/ --
ТрансКредитБанк 11	105.14	0.03	4.79	-2.82	1.21	1 123	76	421	447	25.06.11	9.000	350 USD	BB/Ba1/ --
УРСА Банк 10 (7%)	100.72	-0.07	2.89	32.75	0.18	--	--	209	280	21.05.10	7.000	400 EUR	--/Ba2/B+
УРСА Банк 11 (12.0%)	109.77	-0.03	6.14	0.83	1.63	1 154	201	535	576	30.12.11	12.000	130 USD	--/Ba3/B+
УРСА Банк 11 (8.3%)	104.48	-0.05	5.41	2.61	1.61	--	--	406	494	16.11.11	8.300	300 EUR	--/Ba2/BB-
ХКФБ 10	100.50	0.00	2.21	-26.26	0.07	1 145	-92	211	202	11.04.10	9.500	200 USD	B+/Ba3/ --
ХКФБ 11 (11%)	103.76	0.00	7.79	-0.36	1.19	1 429	377	723	747	20.06.11	11.000	500 USD	B+/Ba3/ --
ХКФБ 11 (11.75%)	104.41	-0.15	1.05	12.68	0.41	647	-261	87	78	11.08.11	11.750	450 USD	B+/Ba3/ --
CLN													
ОАК 10	99.57	0.00	11.29	3.97	0.32	1 898	771	1 113	1 104	08.07.10	10.000	200 USD	--/ --/ --

Календарь

Дата	Событие	Влияние на ликвидность, млн руб.
12.03.2010	Оферта на выкуп по облигации ТрансКонт-1	3 007.8
	Выплата купона по облигациям ДГК-1	261.8
15.03.2010	Выплата купона по облигациям Запсибкомбанк-1	82.3
	Выплата купона и погашение облигаций Мос-59	15 369.9
	Оферта на выкуп по облигации Система-1	6 006.4
	Оферта на выкуп по облигации ГАЗФин-1	5 083.9
	Выплата купона и погашение облигаций Глобэкс-1	2 090.2
	Выплата купона по облигациям АИЖК-15	508.2
	Выплата купона и погашение облигаций ВИА АИЖК-А	342.6
16.03.2010	Выплата купона по облигациям АИЖК-11	202.2
	Выплата купона по облигациям АИЖК-08	94.1
	Выплата купона и погашение облигаций КМПО-1	1 056.4
	Выплата купона и погашение облигаций УрСИ-7	839.3
	Выплата купона по облигациям Мосэнерго-1	311.7
	Выплата купона по облигациям ВТБ-Лизинг-3	174.5
	Выплата купона по облигациям ВТБ-Лизинг-4	174.5
	Выплата купона по облигациям ТГК 1-1	154.6
	Выплата купона по облигациям ХКФБ-6	152.1
	Выплата купона по облигациям МКБ-4	149.6
17.03.2010	Выплата купона и погашение облигаций Восточный Экспресс-1	1 647.3
	Выплата купона по облигациям Альянс-1	209.4
	Выплата купона по облигациям АгрГрупп-2	42.4
18.03.2010	Оферта на выкуп по облигации ТГК 1-1	4 000.0
	Оферта на выкуп по облигации УрСИ-7	3 001.1
	Выплата купона по облигациям ГлМосСтр-2	418.8
	Выплата купона по облигациям Кокс-2	216.9
	Выплата купона по облигациям Карусель-1	179.5
	Выплата купона по облигациям Иркут-3	141.6
	Выплата купона по облигациям Дикси-1	138.4
	Выплата купона по облигациям ХКФБ-3	112.2
	Выплата купона по облигациям СибТел-6	97.2
	Выплата купона по облигациям РусМоре-1	89.8
Выплата купона по облигациям СКБ-Банк-1	39.9	

Планируемые выпуски

Время размещения	Выпуск	Срок обращения, лет	Объем, млн руб.
2010	АБСОЛЮТ БАНК, 3	3	5 000.0
2010	АБСОЛЮТ БАНК, 4	5	5 000.0
2010	Авангард АКБ, 3	3	1 500.0
2010	АВТОВАЗ, БО-10	1	1 000.0
2010	АВТОВАЗ, БО-5	1	1 000.0
2010	АВТОВАЗ, БО-6	1	1 000.0
2010	АВТОВАЗ, БО-7	1	1 000.0
2010	АВТОВАЗ, БО-8	1	1 000.0
2010	АВТОВАЗ, БО-9	1	1 000.0
2010	АК БАРС БАНК, 5	5	5 000.0
2010	АК БАРС БАНК, 6	5	5 000.0
2010	Амурметалл, 4	5	1 500.0
2010	Амурметалл, 5	5	3 000.0
2010	Амурметалл, 6	5	2 000.0
2010	Аптечная сеть 36.6, БО-01	0	1 000.0
2010	БАЛТИНВЕСТБАНК, 2	5	1 500.0
2010	Банк Возрождение, БО-1	3	3 000.0
2010	Банк Возрождение, БО-2	3	3 000.0
2010	Банк Возрождение, БО-3	3	5 000.0
2010	Банк Возрождение, БО-4	3	5 000.0
2010	БАНК УРАЛСИБ, 1	3	5 000.0
2010	БАНК УРАЛСИБ, 2	5	5 000.0
2010	Братск,	1	350.0
2010	ВБД ПП, БО-1	3	3 000.0
2010	ВБД ПП, БО-2	3	3 000.0
2010	ВБД ПП, БО-3	3	3 000.0
2010	ВБД ПП, БО-4	3	3 000.0
2010	ВБД ПП, БО-5	3	3 000.0
2010	ВБД ПП, БО-6	3	5 000.0
2010	ВБД ПП, БО-7	3	5 000.0
2010	ВБД ПП, БО-8	3	5 000.0
2010	Внешэкономбанк, 2	1	2 000.0
2010	Внешэкономбанк, 3	1	2 000.0
2010	Внешэкономбанк, 4	1	2 000.0
2010	Внешэкономбанк, 5	1	2 000.0
2010	ВТБ-Лизинг Финанс, 10	7	5 000.0
2010	ВТБ-Лизинг Финанс, 8	7	5 000.0
2010	ВТБ-Лизинг Финанс, 9	7	5 000.0
2010	ВымпелКом-Инвест, 4	5	10 000.0
2010	ВымпелКом-Инвест, 5	5	10 000.0
2010	ГАЗЭКС-Финанс, 2	7	2 500.0
2010	Газэнергосеть, БО-1	2	1 500.0
2010	Город Балашиха Московской области, 25001	1	400.0
2010	Группа Разгуляй, БО-10	1	2 000.0
2010	Группа Разгуляй, БО-12	1	1 000.0
2010	Группа Разгуляй, БО-13	1	1 000.0
2010	Группа Разгуляй, БО-15	1	500.0
2010	Группа Разгуляй, БО-8	1	2 000.0
2010	Группа Разгуляй, БО-9	1	2 000.0
2010	Далькомбанк, 1	4	950.0
2010	Далькомбанк, 2	4	2 000.0
2010	Дальневосточная генерирующая компания, 2	4	5 000.0
2010	Дальсвязь, БО-1	2	1 000.0
2010	Дальсвязь, БО-2	2	1 000.0
2010	Дальсвязь, БО-3	2	1 000.0
2010	Дальсвязь, БО-4	2	1 500.0
2010	ЕвроХим, 1	7	10 000.0
2010	ЕвроХим, 2	7	5 000.0
2010	ЕвроХим, 3	7	5 000.0
2010	ИнтерПрогресс-Финанс, 1	5	500.0
2010	ИРКУТ, БО-1	2	5 000.0
2010	ИРКУТ, БО-2	2	7 500.0
2010	ИРКУТ, БО-3	2	10 000.0
2010	КАМАЗ, 1	4	10 000.0
2010	КИТ Финанс Инвест, 1	2	500.0
2010	КИТ Финанс Инвест, 2	2	500.0
2010	Компания Музей, 1	4	1 000.0
2010	КРЕДИТ ЕВРОПА БАНК, 4	2	3 000.0
2010	КРЕДИТ ЕВРОПА БАНК, 5	2	5 000.0
2010	Ладья Ривер, 1	4	1 000.0
2010	Лизинговая компания УРАЛСИБ, 6	2	2 000.0
2010	Лизинговая компания УРАЛСИБ, 7	2	2 000.0
2010	Лизинговая компания УРАЛСИБ, 8	2	3 000.0
2010	ЛОКО-Банк(ЗАО), 3	2	3 000.0
2010	ЛОКО-Банк(ЗАО), 4	2	1 500.0
2010	Лукойл, БО-10	2	5 000.0
2010	Лукойл, БО-11	2	5 000.0
2010	Лукойл, БО-12	2	5 000.0
2010	Лукойл, БО-13	2	5 000.0
2010	Лукойл, БО-14	2	5 000.0
2010	Лукойл, БО-15	2	5 000.0
2010	Лукойл, БО-16	2	5 000.0
2010	Лукойл, БО-17	2	5 000.0
2010	Лукойл, БО-8	2	5 000.0
2010	Лукойл, БО-9	2	5 000.0
2010	Марийский нефтеперегонный завод (НПЗ), 1	2	2 500.0
2010	МДМ-Банк, БО-2	2	5 000.0
2010	МДМ-Банк, БО-3	2	5 000.0
2010	Мечел, 10	8	5 000.0
2010	Мечел, 11	9	5 000.0
2010	Мечел, 12	9	5 000.0
2010	Мечел, 6	7	5 000.0
2010	Мечел, 7	7	5 000.0
2010	Мечел, 8	9	5 000.0
2010	Мечел, 9	6	5 000.0
2010	Мечел, БО-10	1	2 000.0

Время размещения	Выпуск	Срок обращения, лет	Объем, млн руб.
2010	Мечел, БО-11	1	3 000.0
2010	Мечел, БО-12	1	3 000.0
2010	Мечел, БО-13	1	3 000.0
2010	Мечел, БО-14	1	3 000.0
2010	Мечел, БО-15	1	3 000.0
2010	Мечел, БО-2	2	5 000.0
2010	Мечел, БО-3	1	1 000.0
2010	Мечел, БО-4	1	1 000.0
2010	Мечел, БО-5	1	1 000.0
2010	Мечел, БО-6	1	2 000.0
2010	Мечел, БО-7	1	2 000.0
2010	Мечел, БО-8	1	2 000.0
2010	Мечел, БО-9	1	2 000.0
2010	ММК, БО-3	2	5 000.0
2010	ММК, БО-4	2	5 000.0
2010	ММК, БО-5	2	8 000.0
2010	Мой Банк, 4	4	5 000.0
2010	Мой Банк, 5	4	5 000.0
2010	Мосэнерго, БО-1	1	1 000.0
2010	Мосэнерго, БО-3	1	2 000.0
2010	НОВАТЭК, БО-1	2	10 000.0
2010	НОВАТЭК, БО-2	2	10 000.0
2010	НОВАТЭК, БО-3	2	5 000.0
2010	НОВАТЭК, БО-4	2	5 000.0
2010	Новолипецкий металлургический комбинат, БО-2	2	5 000.0
2010	Новолипецкий металлургический комбинат, БО-3	2	5 000.0
2010	Новолипецкий металлургический комбинат, БО-4	2	5 000.0
2010	Новолипецкий металлургический комбинат, БО-6	2	10 000.0
2010	Новолипецкий металлургический комбинат, БО-7	2	10 000.0
2010	НОМОС-БАНК, 12	6	5 000.0
2010	НОМОС-БАНК, 13	6	5 000.0
2010	ООО Дикая Орхидея, 1	2	1 000.0
2010	ООО ИНК , 2	2	3 000.0
2010	ООО ИНК , 3	2	3 000.0
2010	ООО ИНК , 4	2	5 000.0
2010	ООО ИНК , 5	2	5 000.0
2010	Патэрсон-Инвест, 2	2	1 500.0
2010	Первое коллекторское бюро, 2	2	1 000.0
2010	Первое коллекторское бюро, 3	2	1 000.0
2010	Первое коллекторское бюро, 4	2	1 000.0
2010	Первое коллекторское бюро, 5	2	1 000.0
2010	Первое коллекторское бюро, 6	2	1 000.0
2010	Полиметалл, 2	0	5 000.0
2010	Райффайзенбанк, 7	4	5 000.0
2010	Райффайзенбанк, 8	4	5 000.0
2010	Райффайзенбанк, 9	4	10 000.0
2010	РБК ИС, БО-1	0	1 000.0
2010	РБК ИС, БО-2	1	1 000.0
2010	РБК ИС, БО-3	0	1 000.0
2010	РБК ИС, БО-6	0	2 000.0
2010	РБК ИС, БО-7	0	2 000.0
2010	РБК ИС, БО-8	0	2 000.0
2010	РЖД, 20	0	20 000.0
2010	РЖД, 21	0	10 000.0
2010	РЖД, 22	0	10 000.0
2010	РЖД, 23	0	15 000.0
2010	РЖД, 24	0	15 000.0
2010	РЖД, 25	0	15 000.0
2010	РЖД, 26	0	15 000.0
2010	РЖД, БО-2	2	15 000.0
2010	РЖД, БО-3	2	15 000.0
2010	РЖД, БО-4	2	15 000.0
2010	РЖД, БО-5	2	10 000.0
2010	РЖД, БО-6	2	10 000.0
2010	РЖД, БО-7	2	10 000.0
2010	РЖД, БО-8	2	10 000.0
2010	РКК Энергия-Финанс, 1	2	2 400.0
2010	Росбанк, 11 (А6)	4	5 000.0
2010	Росбанк, 6 (А1)	2	5 000.0
2010	Росбанк, 7 (А2)	2	5 000.0
2010	Росбанк, 9 (А4)	3	5 000.0
2010	Росбанк, БО-1	2	5 000.0
2010	Росбанк, БО-2	2	5 000.0
2010	Россельхозбанк, 10	9	5 000.0
2010	Россельхозбанк, 11	9	5 000.0
2010	Россия, 25072	3	45 000.0
2010	РТК-ЛИЗИНГ, 6	3	3 000.0
2010	РУСАЛ Братск, 1	4	10 000.0
2010	РУСАЛ Братск, 2	4	10 000.0
2010	РУСАЛ Братск, 3	6	10 000.0
2010	РУСАЛ Братск, 4	6	10 000.0
2010	РУСАЛ Братск, 5	9	10 000.0
2010	РУСАЛ Братск, 6	9	10 000.0
2010	Русский Международный Банк, 2	2	1 500.0
2010	Руть-Банк, 4	4	3 000.0
2010	Северо-Западный Телеком, БО-1	2	1 000.0
2010	Северо-Западный Телеком, БО-2	2	1 000.0
2010	Северо-Западный Телеком, БО-3	2	1 000.0
2010	Северо-Западный Телеком, БО-4	2	1 000.0
2010	Северсталь, БО-2	2	10 000.0
2010	Северсталь, БО-3	2	10 000.0
2010	Северсталь, БО-4	2	5 000.0
2010	Северсталь, БО-5	2	5 000.0
2010	Сибирская Аграрная компания,	0	0.00
2010	Сибирьтелеком, БО-1	2	2 000.0
2010	Сибирьтелеком, БО-2	2	1 000.0
2010	Сибирьтелеком, БО-3	1	1 000.0
2010	СОЛЛЕРС, БО-1	1	1 000.0
2010	СОЛЛЕРС, БО-2	1	1 000.0

Время размещения	Выпуск	Срок обращения, лет	Объем, млн руб.
2010	СОЛЛЕРС, БО-3	1	1 000.0
2010	СОЛЛЕРС, БО-4	1	1 000.0
2010	СОЛЛЕРС, БО-5	1	1 000.0
2010	Сумотори, 1	2	50.0
2010	Татфондбанк, 6	2	2 000.0
2010	ТрансКредитБанк, 5	2	3 000.0
2010	ТрансКредитБанк, 6	3	4 000.0
2010	Тройка Инвест, 10 (USD05)	2	20.0
2010	Тройка Инвест, 3	2	500.0
2010	Тройка Инвест, 4	2	500.0
2010	Тройка Инвест, 5	2	500.0
2010	Тройка Инвест, 6 (USD01)	2	20.0
2010	Тройка Инвест, 7 (USD01)	2	20.0
2010	Тройка Инвест, 8 (USD03)	2	20.0
2010	Тройка Инвест, 9 (USD04)	2	20.0
2010	УБРиР, 1	2	2 000.0
2010	Уралсвязьинформ, БО-10	2	1 000.0
2010	Уралсвязьинформ, БО-2	2	1 000.0
2010	Уралсвязьинформ, БО-3	2	1 000.0
2010	Уралсвязьинформ, БО-4	2	1 000.0
2010	Уралсвязьинформ, БО-5	2	1 000.0
2010	Уралсвязьинформ, БО-6	2	1 000.0
2010	Уралсвязьинформ, БО-7	2	1 000.0
2010	Уралсвязьинформ, БО-8	2	1 000.0
2010	Уралсвязьинформ, БО-9	2	1 000.0
2010	Центртелеком, БО-1	2	2 000.0
2010	Центртелеком, БО-2	2	2 000.0
2010	Центртелеком, БО-3	2	2 000.0
2010	Центртелеком, БО-4	2	1 000.0
2010	Центртелеком, БО-5	2	1 000.0
2010	Центртелеком, БО-6	2	1 000.0
2010	Центртелеком, БО-7	2	1 000.0
2010	Энел ОГК-5, БО-3	2	2 000.0
2010	Энел ОГК-5, БО-4	2	2 000.0
2010	ЮТК, БО-2	2	2 000.0
2010	ЮТК, БО-3	2	2 000.0
2010	ЮТК, БО-5	2	1 000.0
2010	ЮТК, БО-6	2	1 000.0
2010	ЮТК, БО-7	2	1 000.0

Ключевые доходности рублевых облигаций

Уровень доходности на кривой ОФЗ

Дюрация	Текущая	1 мес. назад	6 мес. назад	Инструмент	Погашение	Доходность	Дюрация
1 год	5.25%	6.33%	9.55%	ОФЗ 26198	02.11.2012	6.36%	2.48
2 года	6.00%	6.71%	10.49%	ОФЗ 46017	03.08.2016	7.04%	4.85
3 года	6.43%	7.08%	11.04%	ОФЗ 46018	24.11.2021	7.38%	7.45
4 года	6.72%	7.46%	11.43%	ОФЗ 46020	06.02.2036	7.62%	11.8
5 лет	6.94%	7.69%	11.66%				
6 лет	7.16%	7.83%	11.74%				
7 лет	7.28%	7.92%	11.82%				
8 лет	7.37%	7.98%	11.86%				
9 лет	7.43%	8.01%	11.85%				
10 лет	7.49%	8.04%	11.82%				
11 лет	7.55%	8.06%	11.80%				

Уровень доходности на московской кривой

Дюрация	Текущая	1 мес. назад	6 мес. назад	Инструмент	Погашение	Доходность	Дюрация
1 год	6.53%	6.06%	5.82%	Мос-45	27.06.2012	7.01%	2.12
2 года	6.71%	6.13%	6.34%	Мос-44	24.06.2015	7.54%	4.37
3 года	6.82%	6.33%	6.51%	Мос-49	14.06.2017	7.75%	5.59
4 года	6.89%	6.55%	6.56%				
5 лет	6.73%	6.72%	6.56%				
6 лет	6.52%	6.87%	6.55%				
7 лет	6.46%	6.98%	6.57%				
8 лет	6.63%	7.08%	6.52%				
9 лет	7.10%	7.17%	7.23%				

© 2010 ООО «Ренессанс Капитал – Финансовый Консультант» (далее «РК»). Все права защищены. Настоящая публикация носит исключительно информационный характер и не является предложением о продаже или попыткой со стороны РК купить или продать какие-либо ценные бумаги, на которые в публикации может содержаться ссылка, или предоставить какие-либо инвестиционные рекомендации или услуги. Такие предложения могут быть сделаны исключительно в соответствии с применимым законодательством. Прошлая доходность не является показателем доходности инвестиций в будущем. Настоящая публикация основана на информации, которую мы считаем надежной, однако мы не утверждаем, что все приведенные сведения абсолютно точны. Мы не несем ответственности за использование клиентами информации, содержащейся в настоящей публикации, а также за операции с ценными бумагами, упоминающимися в ней. Мы не берем на себя обязательство регулярно обновлять информацию, которая содержится в настоящей публикации или исправлять возможные неточности. РК и его аффилированные лица, директора, партнеры и сотрудники, в том числе лица, участвующие в подготовке и выпуске этого материала, имеют право покупать и продавать упоминающиеся в материале ценные бумаги и производные инструменты от них. На ценные бумаги номинированные в иностранной валюте могут оказывать влияние обменные курсы валют, изменение которых может вызвать снижение стоимости инвестиций в эти активы. Инвестирование в российские ценные бумаги несет значительный риск и инвесторы должны проводить собственное исследование надежности эмитентов.

Раскрытие информации

Подтверждение аналитиков и отказ от ответственности

Настоящий отчет подготовлен аналитиком (ами), чье имя (чьи имена) указано (ы) на титульном листе настоящего отчета с целью предоставления справочной информации о компании или компаниях (собираетельно «Компания») и ценных бумаг, являющихся предметами настоящего отчета. Каждый аналитик подтверждает, что все позиции, изложенные в настоящем отчете в отношении какой-либо ценной бумаги или эмитента, точно отражают личные взгляды этого аналитика касательно любого анализируемого эмитента/ценной бумаги.

Любые рекомендации или мнения, представленные в настоящем отчете, являются суждением на момент публикации настоящего отчета. Настоящий отчет был подготовлен независимо от Компании, и любые рекомендации и мнения, представленные в настоящем отчете, отражают исключительно точку зрения аналитика. При всей осторожности, соблюдаемой для обеспечения точности изложенных фактов, справедливости и корректности представленных рекомендаций и мнений, ни один из аналитиков, Компания, ее директора и сотрудники не устанавливали подлинность содержания настоящего отчета и, соответственно, ни один из аналитиков, Компания, ее директора и сотрудники не несут какой-либо ответственности за содержание настоящего отчета, в связи с чем информация, представленная в настоящем отчете, не может считаться точной, справедливой и полной.

Ни одно лицо не несет какой-либо ответственности за какие-либо потери, возникшие в результате какого-либо использования настоящего отчета или его содержания, либо возникшие в какой-либо связи с настоящим отчетом. Каждый аналитик и/или связанные с ними лица мог предпринять действия в соответствии либо использовать информацию, содержащуюся в настоящем отчете, а также результаты аналитической работы, на основании которых составлен настоящий отчет, до его публикации. Информация, представленная в настоящем документе, не может служить основанием для принятия инвестиционных решений любым его получателем или иным лицом в отношении ценных бумаг Компании. Настоящий отчет не является оценкой стоимости бизнеса Компании, ее активов либо ценных бумаг для целей, предусмотренных законодательством Российской Федерации и иных стран СНГ в сфере деятельности по оценке стоимости.

Каждый аналитик подтверждает, что никакая часть полученного вознаграждения не была, не является и не будет связана прямо или косвенно с определенной рекомендацией (ями) или мнением (ями), представленными в данном отчете. Вознаграждение аналитикам определяется в зависимости от деятельности и услуг, направленных на обеспечение выгоды инвесторам, являющимся клиентами Renaissance Securities (Cyprus) Limited, RenCap Securities, Inc., Renaissance Capital Limited, а также дочерних компаний («Фирма»). Как и все сотрудники Фирмы, аналитики получают вознаграждение в зависимости от рентабельности деятельности Фирмы, которая включает выручку от ведения прочих видов деятельности подразделениями Фирмы.

Каждый аналитик, аффилированные компании либо иные лица являются или могут являться членами группы андеррайтеров в отношении предлагаемых к продаже ценных бумаг Компании. Каждый аналитик имеет право в будущем участвовать в публичном выпуске ценных бумаг Компании.